

Aria 700Profile

Proiettore teatrale sagomatore LED RGBW 400W

CODICE D'ORDINE: **ARIA700PROFILE**



Aria 700Profile è un proiettore teatrale con sagomatore e sorgente LED da 400W, progettato per garantire una precisione e silenziosità senza precedenti. Grazie alla sua sorgente RGBW, offre un'ampia gamma colore ed un sistema ottico progettato per permettere la sovrapposizione di più effetti. **Aria 700Profile** porta il teatro all'interno del LED.

CARATTERISTICHE

- Sorgente LED RGBW full spectrum per colori pastello e HD dimming
- Operatività silenziosa per l'uso sul palco
- Ruota animazione e modulo profile indicizzabile con controllo individuale di posizione e inclinazione di ogni singola lama

SPECIFICHE TECNICHE

SORGENTE LUMINOSA

- Sorgente: 400W personalizzata RGBW LED
- CCT: Tunable 2.000 K ~ 10.000K
- Flusso luminoso: (10,8°) 5'363 lm - (45,7°) 5'468lm @full
- Lux: (10,8°) 8'460 lx - (45,7°) 688lx @5 m full
- Durata media sorgente: 50.000 h

OTTICA

- Zoom: 10,8° - 45,7° motorizzato, lineare
- Tipo lente: lenti antiriflesso ad alta definizione con trattamento acromatico
- Focus: motorizzato con autofocus
- Altro: high-quality flat-field projection

SISTEMA COLORE

- Miscelazione del colore: RGBW / FC
- CCT: controllo CCT tramite canale DMX indipendente
- Preset bianchi: 2000 K ~ 8000K
- Ruota colori: ruota colori virtuale con macro

EFFETTI DINAMICI

- Shutter: 4 ghigliottine a 2 motori e rotazione $\pm 30^\circ$, rotazione modulo $\pm 45^\circ$
- Ruota di animazione: ruota animazione indicizzabile con rotazione oraria e antioraria
- Gobos rotanti: 7 gobo rotanti + open, intercambiabili, indicizzabili
- Dimensioni gobos: outer: 26,7 mm - image: 22 mm - thickness: 0,3 mm
- Generatore effetti: macro shutter con regolazione della velocità
- Prisma circolare: 3f con rotazione bidirezionale, Indicizzabile
- Frost: 0 - 100%, Lineare
- Iris: 5 - 100% motorizzato

CORPO

- Pan angle: 540°
- Tilt angle: 250°
- Risoluzione Pan/Tilt: 16-bit
- Feedback: riposizionamento automatico dopo movimenti accidentali
- Corpo: struttura in alluminio con coperture in policarbonato ad alta resistenza
- Colore: nero

ACCESSORI

- | | |
|----------------|---|
| • 9513FXWL03 | Cavo Ass. TH07 3x2.5mm, spina CEE 3p 16A 230V, presa MENAC3FXW, L.3 m |
| • 9533FXWL03 | Cavo Ass. TH07 3x2.5mm, spina SHUKO, presa MENAC3FXW, L.3 m |
| • 958225L03 | Cavo TH07 3x2.5mm, PwCon MXW 3p 16A, PwCon FXW 3p 16A, L. 3m |
| • C6016B | Clamp a grilletto rapido, port.250Kg, tubi 48-51mm, perno M10 incl, Black |
| • RSR1235B | Cavo di sicurezza acciaio per corpi sospesi, moschettone inox, L=120 cm, nero |
| • TOUR53415L03 | Cavo Dmx assembl. HC5340, CANC5MXX XLR 5p -> CANC5FXX XLR (f) 5p, L.3m |
| • WSBBF1G5 | BlackBox F-1 G5 transmitter, 2,45GHz & 5.2/5,8 GHz, DMX/RDM, 512Ch |

CONTROLLO

- Protocolli: DMX512, RDM, Art-Net, W-DMX
- Canali DMX: 33 / 38 / 39channel
- W-DMX: integrato, ricevitore ad antenna (2.4 GHz) by Wireless Solution Sweden
- RDM: RDM per controllo e impostazioni remote della fixture
- Display: display a colori LCD ad alta risoluzione con rotazione automatica
- Aggiornamento firmware: sì, con interfaccia USB - DMX (UPBOX1) non inclusa

ELETTRONICA

- Dimmer: 0 ~ 100% lineare, elettronico
- Curve dimmer: 4 curve dimmer selezionabili
- Strobo / shutter: 1 - 28 Hz, elettronico
- Temperatura d'esercizio: -10° ~ +45°
- Controllo LED: funzionamento senza sfarfallio

ALIMENTAZIONE

- Alimentazione elettrica: 100-240V - 50/60Hz
- Potenza massima assorbita: 390W
- Output (a 230V): 8 unità connesse in serie
- Fattore di potenza: > 0,94

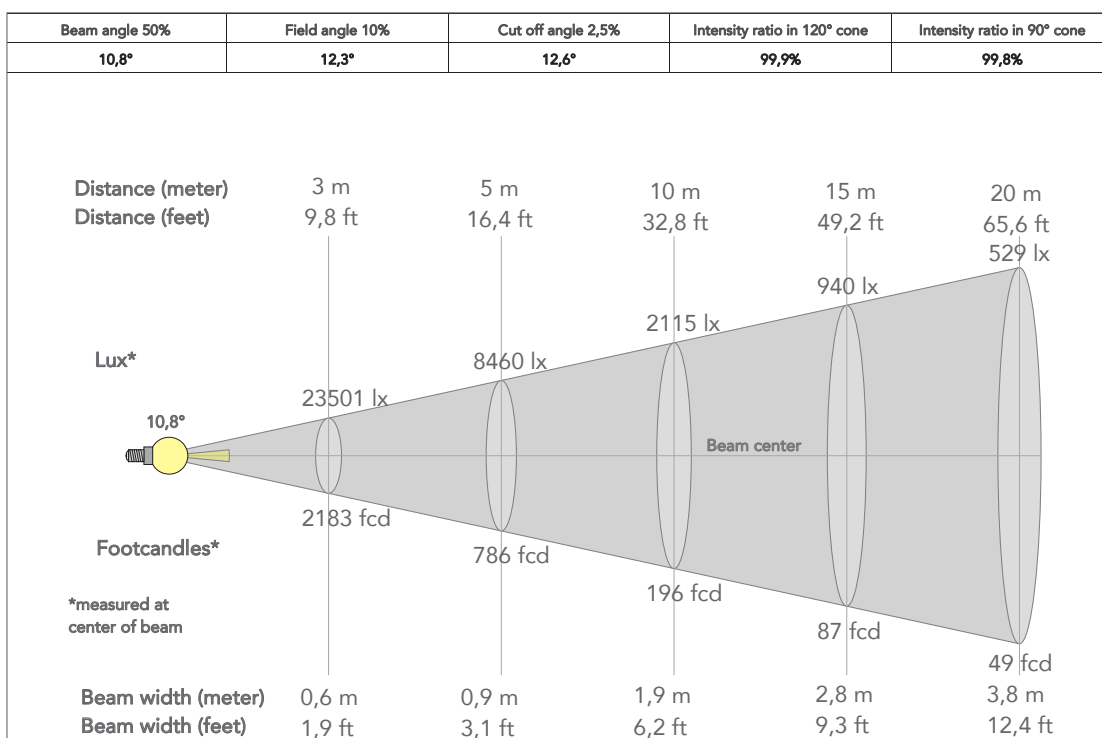
CARATTERISTICHE FISICHE

- Grado IP: 20
- Raffreddamento: sistema di dissipazione con heating-pipe
- Sospensione e fissaggio: qualsiasi posizione con supporti omega (inclusi) "quicklock"
- Blocco pan / tilt: per il trasporto e la manutenzione
- Connessione di segnale: Amphenol XLR 5p IN/OUT connectors
- Connessione dati: Art-Net RJ45 IN/OUT
- Connessione di alimentazione: Neutrik powerCON TRUE1 IN/OUT connectors
- Dimensioni (LxAxP): 408x676x257mm
- Peso: 26kg

- | | |
|--------------|---|
| • WSBBF1G6 | BlackBox F-1 G6 transrec, 512ch, 2.45GHz, DMX&RDM,Bluetooth,G3,G4,G4S, G5, CRMX |
| • WSBBR512G5 | BlackBox R-512 G5 Receiver 512Ch, 2.45GHz & 5.8GHz, DMX/RDM Optional |
| • WSBBR512G6 | BlackBox R-512 G6 Receiver 512Ch, 2.45GHz,DMX&RDM,Bluetooth,G3,G4,G4S,G5,CRMX |
| • FCLARIA700 | Flight case per 2x ARIA700, foam shells include |
| • FSHARIA700 | Foam shell 1U compatibile con ARIA700 |
| • OS25 | Aggancio rapido omega |
| • UPBOX1U | Interfaccia aggiornamento firmware, USB IN, 3p XLR DMX OUT, USB OUT |

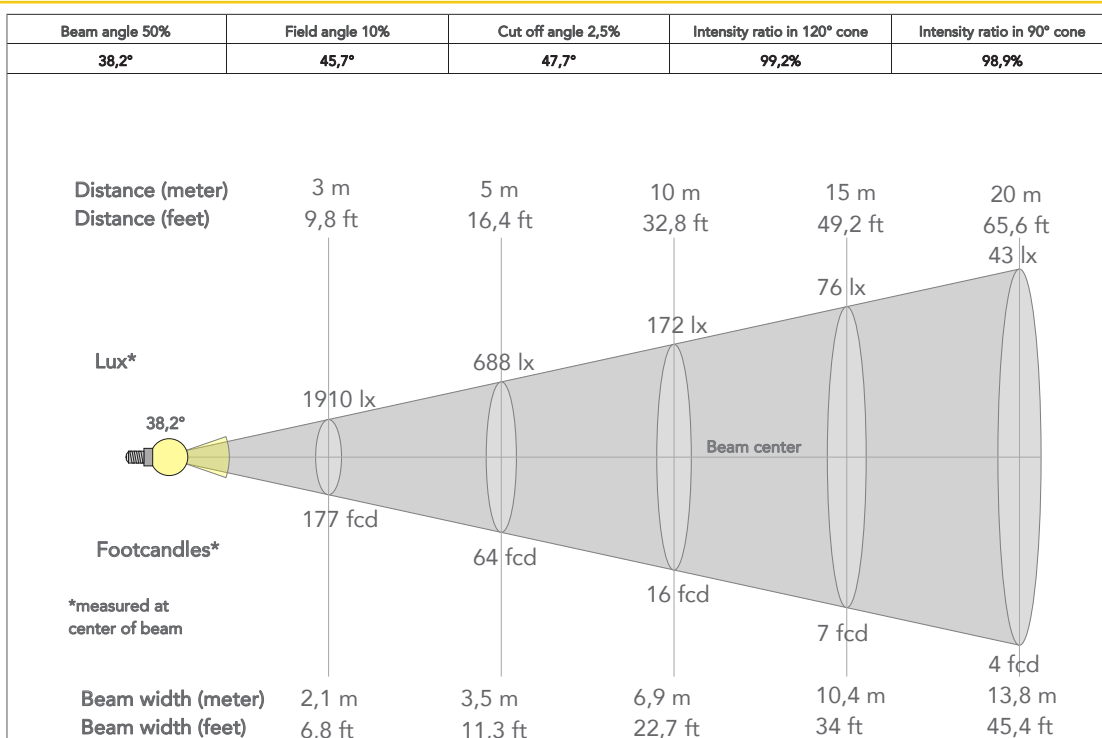
PRESET FULL ON

Beam angle 50%: 10,8°

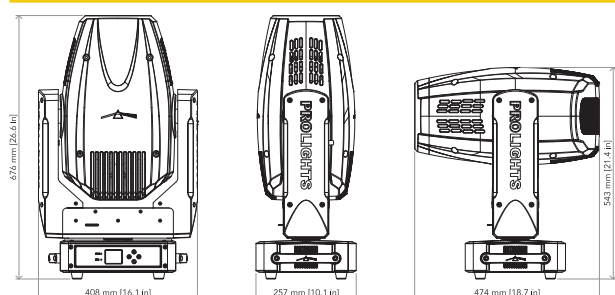


PRESET FULL ON

Beam angle 50%: 45,7°



DISEGNI TECNICI



Visita la pagina Web
del prodotto per
maggiori informazioni

