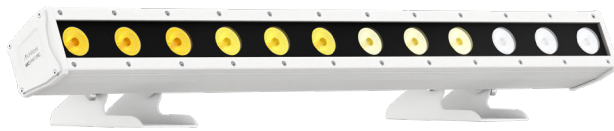


# ArcShine 12

Proiettore lineare outdoor 12x8W RGBW/FC, IP66, con pixel control

CODICE D'ORDINE: **ARCShine12**



**ArcShine 12** è un wall washer lineare con sorgente LED 12x8W RGBW/FC concepito per installazioni outdoor dove sia richiesto un proiettore con elevate prestazioni in termini di luminosità e precisione cromatica. Il design di forma lineare ed il profilo superslim rendono **ArcShine 12** facilmente integrabile in qualsiasi contesto architettonico, sia indoor che outdoor, grazie alla struttura costruita totalmente in alluminio pressofuso e vetro temperato (IP66). Questo proiettore lineare è dotato anche di controllo individuale dei pixel di ciascun emettitore, per infinite possibilità dinamiche e creative.

## CARATTERISTICHE

- LED 12x8W RGBW/FC con pixel control
- Profilo sottile e privo di ventole
- Classificazione IP66 per installazioni outdoor

## SPECIFICHE TECNICHE

### SORGENTE LUMINOSA

- Sorgente: 12x8W RGBW / FC LEDs
- Flusso luminoso: 2'995lm
- Lux: (15°) 1'182lx @5 m full
- Lux: (45°) 175lx @5 m full
- Durata media sorgente: > 50.000 hrs (L70B10 @Ta 25° C / 77° F)

### OTTICA

- Angolo di proiezione: 15°
- Angolo di campo: 22°
- Ottiche aggiuntive: 25° - 45° (optional)

### SISTEMA COLORE

- Miscelazione del colore: RGBW / FC
- Preset bianchi: 3.200 K ~ 10.000K
- Ruota colori: ruota colori virtuale con macro
- Macros: macro con controllo di velocità e intensità incorporate

### EFFETTI DINAMICI

- Modalità statico: riproduzione statica di un colore
- Modalità manuale: regolazione manuale di un colore
- Auto mode: programmi integrati con regolazione della velocità di esecuzione

### CORPO

- Corpo: corpo in alluminio pressofuso ad alta resistenza
- Colore: RAL 9003

### CONTROLLO

- Protocolli: DMX512
- Canali DMX: 4 / 6 / 10 / 48 / 53channel
- Pixel control: controllo pixel2pixel
- Display: display LED touch - sensitive
- Aggiornamento firmware: sì, con interfaccia USB - DMX (UPBOX1) non inclusa
- Master/Slave: per il controllo di più unità collegate in catena

### ELETTRONICA

- Dimmer: 0 ~ 100% lineare, elettronico
- Curve dimmer: 4 curve dimmer selezionabili
- Strobo / shutter: 1 ~ 30 Hz, elettronico
- Temperatura d'esercizio: -20° C / +45° C (-4° F / + 113° F)
- Controllo LED: funzionamento senza sfarfallio

### ALIMENTAZIONE

- Alimentazione elettrica: 100-240V - 50/60Hz
- Potenza massima assorbita: 108W
- Output (a 230V): 16 unità connesse in serie

### CARATTERISTICHE FISICHE

- Grado IP: 66 per installazioni outdoor
- Raffreddamento: bilanciamento temperatura e pressione attraverso valvole di sfogo GORE micro-forate
- Sospensione e fissaggio: staffa per il fissaggio in sospensione e per il posizionamento
- Adattatori: adattatori 16A Schuko e XLR inclusi
- Connessione di segnale:
- Connessione di alimentazione: connessione IP pressofusa per il segnale di ingresso e di uscita
- Dimensioni (LxAxP): 990x200x187mm
- Peso: 8,8kg

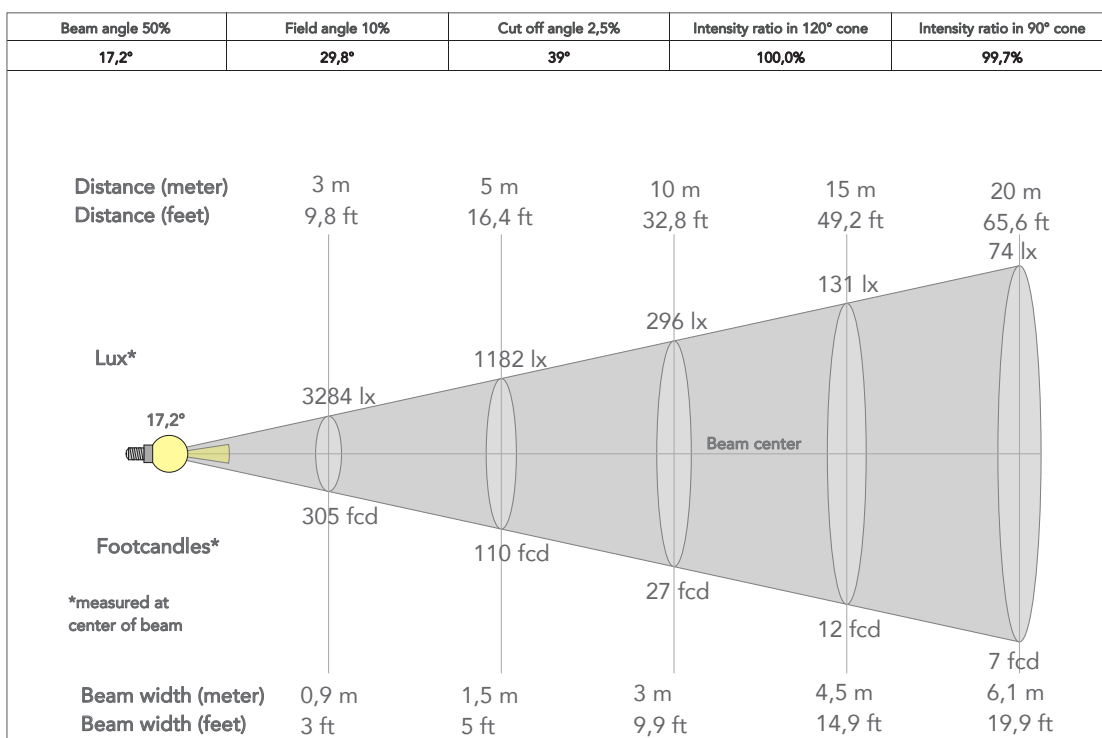
## ACCESSORI

- ARCLUMIL15D42 Lente 15°, D.42mm
- C6002B Clamp in alluminio Slim, port.200Kg, tubi 48-51mm, perno M10, Black
- RSR0630B Cavo di sicurezza acciaio per corpi sospesi, moschettone inox, L=60 cm, nero
- ARCLUMIL25D42 Lente 25°, D.42mm

- ARCLUMIL45D42 Lente 45°, D.42mm
- AWEXAC1 Prolunga di corrente IP67, IPpowercon-F -> IPpowercon-M. Compatibile
- AWEXDC1 Prolunga DMX IP67 per proiettori architettonici outdoor (IP)
- UPBOX1U Interfaccia aggiornamento firmware, USB IN, 3p XLR DMX OUT, USB OUT

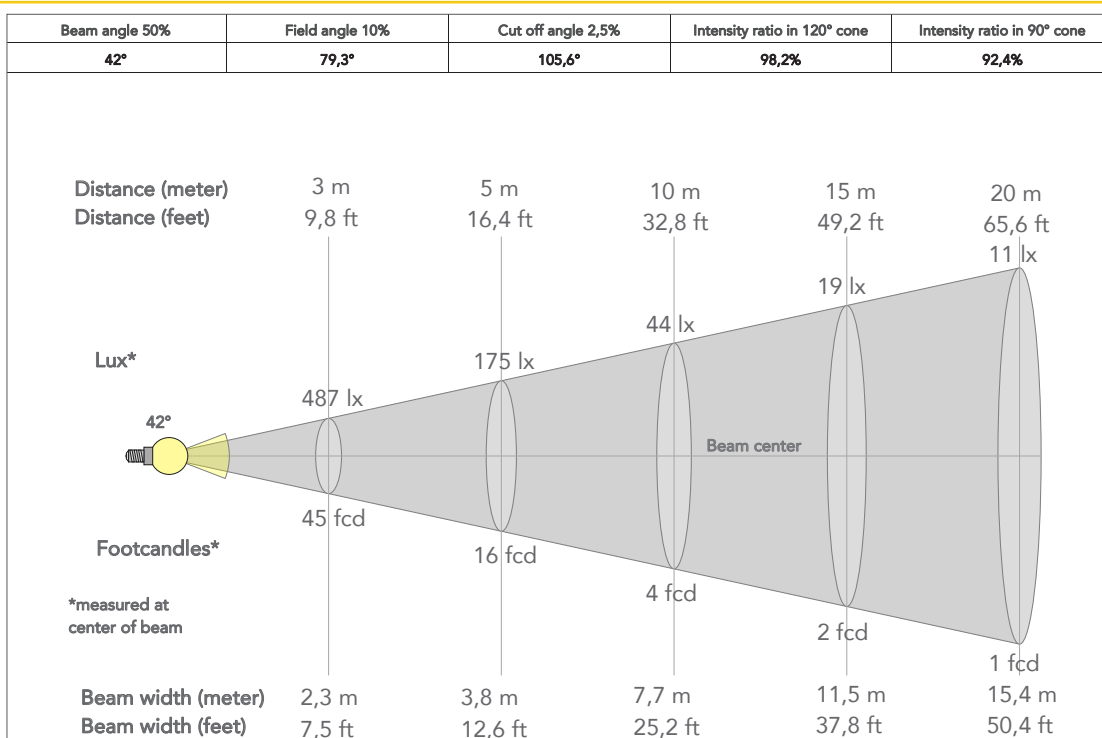
## PRESET FULL ON

Beam angle 50%: 15°

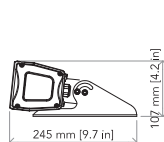
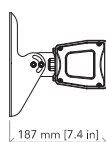
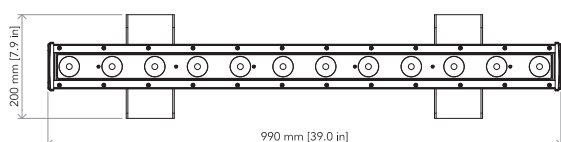


## PRESET FULL ON

Beam angle 50%: 45°



## DISEGNI TECNICI



Visita la pagina Web  
del prodotto per  
maggiori informazioni

