

# ArcPod 96Q

Wash light a LED IP66 da esterno ad alta potenza 96x10W (due teste) RGBW/Fc per installazioni esterne

CODICE D'ORDINE: **ARCP0D96Q**



**ArcPod 96Q** è un luminoso proiettore wash a doppia testa, progettato per installazioni outdoor di grandi dimensioni e proiezioni a lunga distanza. Dotato di 96x10W LED RGBW/FC, offre una miscelazione colori superiore e un'estrema luminosità con le due differenti ottiche sulle due teste (10° top e 15° bottom). Il design sottile, nonostante il suo output, e l'ampio range di ottiche disponibili e differenti sulle due teste, rendono **ArcPod 96Q** un proiettore architettonico indispensabile per le grandi installazioni.

## CARATTERISTICHE

- Due teste con regolazione tilt individuale e diverse opzioni di lenti per una messa a fuoco precisa
- LED 96x10W RGBW/FC
- Forma compatta e design privo di ventole

## SPECIFICHE TECNICHE

### SORGENTE LUMINOSA

- Sorgente: 96x10W RGBW / FC LEDs
- Flusso luminoso: (15°) 46'094 lm - (25°) 41'570 lm - (45°) 33'410lm @ full
- Lux: (15°) 61'963 lx - (25°) 25'823 lx - (45°) 5'575lx @3 m full
- Lux: (15°) 22'307 lx - (25°) 9'266 lx - (45°) 2'007lx @5 m full
- Durata media sorgente: > 50.000 hrs (L70B10 @Ta 25° C / 77° F)

### OTTICA

- Angolo di proiezione: (bottom head) 15° - (top head) 10°
- Ottiche aggiuntive: 25° - 45° (optional)

### SISTEMA COLORE

- Miscelazione del colore: RGBW / FC
- CCT: controllo CCT tramite canale DMX indipendente
- Ruota colori: ruota colori virtuale con macro
- Macros: macro con controllo di velocità e intensità incorporate

### EFFETTI DINAMICI

- Generatore effetti: up to 8 linear sezioni controllabili
- Modalità statico: riproduzione statica di un colore

### CORPO

- Tilt angle: 180° con regolazione manuale
- Corpo: corpo in alluminio pressofuso ad alta resistenza
- Colore: RAL 7012

### CONTROLLO

- Protocolli: DMX512, RDM
- Canali DMX: 8 / 10 / 14 / 20 / 34 / 44channel
- Pixel control: up to 8 linear sezioni controllabili
- RDM: RDM per controllo e impostazioni remote della fixture
- Display: interfaccia utente disponibile tramite codificatore esterno DATAMASTER (non incluso)
- Aggiornamento firmware: sì, con interfaccia USB - DMX (UPBOX1) non inclusa
- Master/Slave: per il controllo di più unità collegate in catena

### ELETTRONICA

- Dimmer: 0 ~ 100% lineare, elettronico
- Curve dimmer: 4 curve dimmer selezionabili
- Strobe / shutter: 1 ~ 30 Hz, elettronico
- Temperatura d'esercizio: -20° C / +45° C (-4° F / + 113° F)
- Controllo LED: funzionamento senza sfarfallio
- PWM selezionabile: 600 ~ 25.000 Hz

### ALIMENTAZIONE

- Alimentazione elettrica: 100-240V - 50/60Hz
- Potenza massima assorbita: 980W
- Output (a 230V): 2 unità connesse in serie
- Fattore di potenza: > 0,96

### CARATTERISTICHE FISICHE

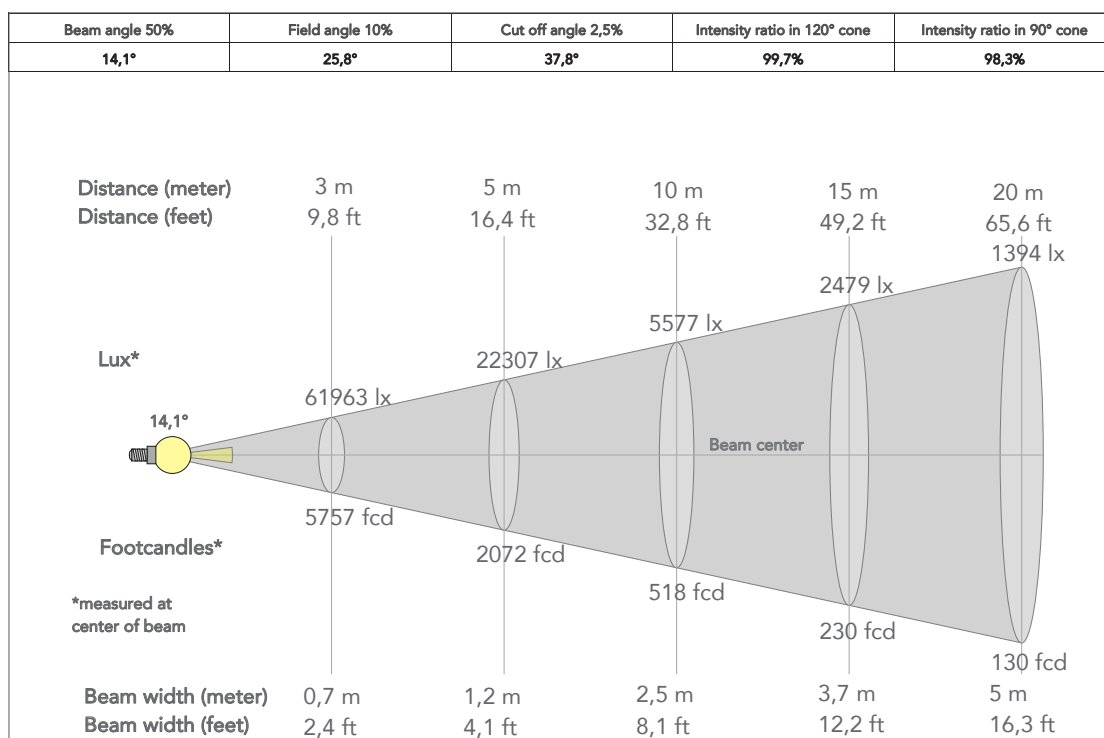
- Grado IP: 66 per installazioni outdoor
- Grado IK: 08
- Raffreddamento: proiettore privo di ventole e struttura disegnata per una dissipazione a convezione naturale
- Adattatori: adattatori 16A Schuko e XLR inclusi
- Connessione di segnale:
- Connessione di alimentazione: connessione IP pressofusa per l'alimentazione di ingresso e di uscita
- Dimensioni (LxAxP): 670x513x220mm
- Peso: 27kg

## ACCESSORI

|   |  |                       |  |
|---|--|-----------------------|--|
| • C6002B                                  | Clamp in alluminio Slim, port.200Kg, tubi 48-51mm, perno M10, Black  | • S48QBD              | 4 alette nere per la regolazione del fascio di luce, comp. SOLAR48Q e ARCP0D48Q      |
| • RSR1235B                                | Cavo di sicurezza acciaio per corpi sospesi, moschettone inox, L=120 cm, nero  | • DATAMASTER          | RDM/DMX tool, tester cavi, connettori 5p XLR, custodia, cavo carica, adattatori XLR  |
| • A48QFILTER20/30/40/60/80                | Diffusore di luce simmetrico a 20°/30°/40°/60°/80° per ARCP0D48Q e ARCP0D96Q 15x44,7 cm  | • AWEXAC1L03/05/10/20 | Prolunga alimentazione IP67 per proiettori architettonici outdoor (IP), L.3/5/10/20m |
| • A48QFILTER1090/1060/3060 9010/6010/6030 | Diffusore di luce asimmetrico a 10°x90° / 10°x60° / 30°x60° / 90°x10° / 60°x10° / 60°x30° per ARCP0D48Q e ARCP0D96Q 15x44,7 cm | • AWEXDC1L03/05/10/20 | Prolunga DMX IP67 per proiettori architettonici outdoor (IP), L.3/5/10/20m           |
| • S27QLENS10/15/25/45                     | Lente a 10°/15°/25°/45° per SOLAR27Q, ARCP0D27Q, SOLAR48Q, ARCP0D48Q, ARCP0D15Q e ARCP0D96Q                                    | • UPBOX1U             | Interfaccia aggiornamento firmware, USB IN, 3p XLR DMX OUT, USB OUT                  |

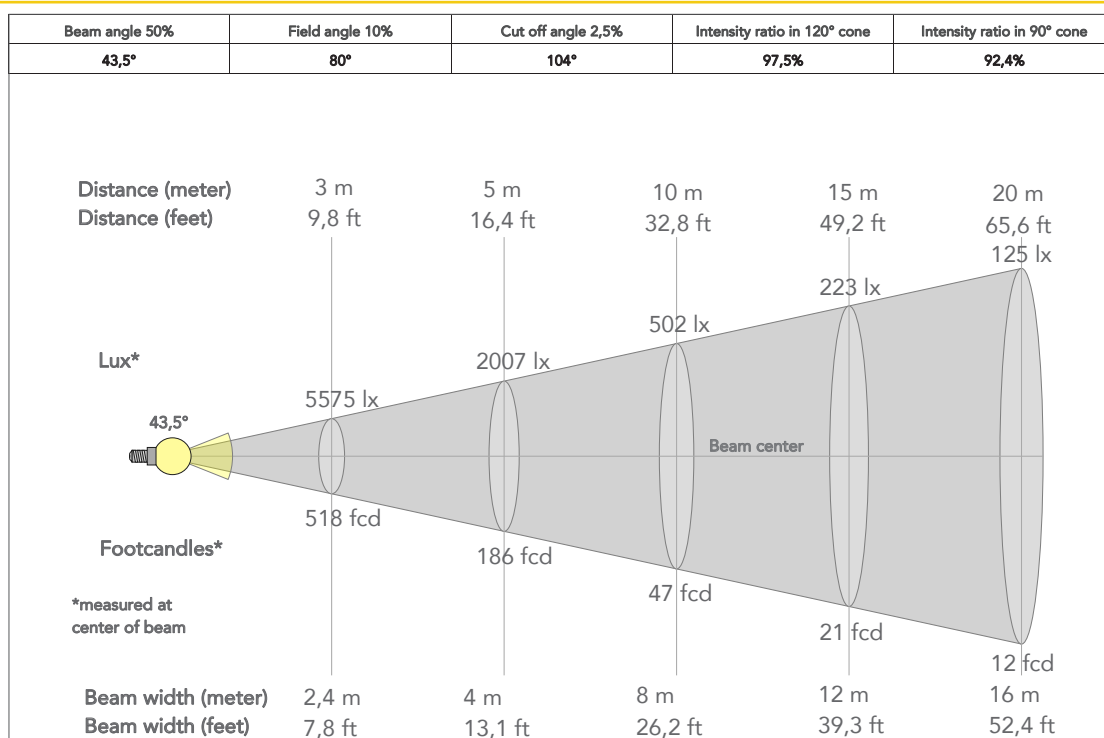
## PRESET FULL ON

Beam angle 50%: 15°

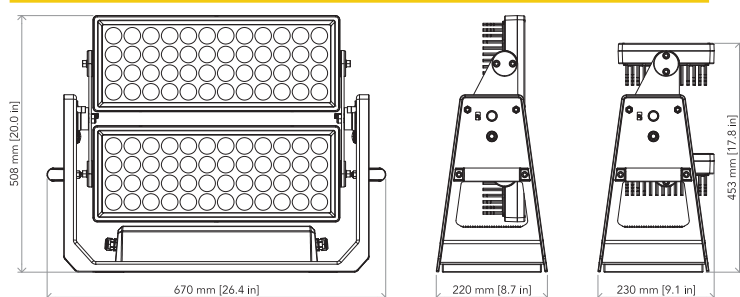


## PRESET FULL ON

Beam angle 50%: 45°



## DISEGNI TECNICI



Visita la pagina Web  
del prodotto per  
maggiori informazioni

