

# Mosaico Jr

Proiettore di immagini zoomabile con LED da 70W, IP66 con gobo e ruota colore  
CODICE D'ORDINE: MOSAICOJR



**Mosaico Jr** è un proiettore LED compatto, progettato per la proiezione di loghi, immagini e textures su edifici commerciali, hotel e facciate di palazzi. Le sue piccole dimensioni consentono di installarlo ovunque senza alcun impatto sull'ambiente o sull'architettura circostante. Lo zoom incorporato che va da 14,7° a 45°, permette una grande flessibilità d'uso oltre ad una proiezione nitida e accurata di loghi e textures.

## CARATTERISTICHE

- Classificazione IP66 per installazioni di lunga durata e manutenzione minima
- Dotato di sistema di zoom lineare 14,7° - 45° per qualsiasi tipo di installazione, sia indoor che outdoor
- Sorgente LED bianco da 70W e 2'600 lumens
- Ruota gobo rotanti integrata, ruota colore e DMX wireless

## SPECIFICHE TECNICHE

### SORGENTE LUMINOSA

- Sorgente: 70W Bianco LED
- CCT: 7.000K
- Flusso luminoso: (14.7°) 2'595 lm - (45°) 2'628lm
- Lux: (14.7°) 1'927 lx - (45°) 294lx @5 m full
- Durata media sorgente: > 30.000 hrs (L70B10 @Ta 25° C / 77° F)

### OTTICA

- Zoom: 14,7° - 45° motorizzato, lineare
- Diametro: 63mm
- Tipo lente: gruppo ottico composto da lente in vetro HQ
- Focus: motorizzato

### SISTEMA COLORE

- Ruota colori: 7 filtri colore

### EFFETTI DINAMICI

- Gobos rotanti: 7 gobo rotanti + open, indicizzabili
- Dimensioni gobos (BN): gobo Ø 15,8 mm - img Ø 12,5 mm
- Dimensioni gobos (Colore): gobo Ø 15,8 mm - img Ø 9 mm
- Auto mode: programmi integrati con regolazione della velocità di esecuzione

### CORPO

- Corpo: alluminio pressofuso
- Colore: RAL 9006
- Altro: inspectable cover window for image replacement and maintenance and record scenes and create chases and shows throughout these scenes

### CONTROLLO

- Protocolli: DMX512, RDM, W-DMX, Stand Alone programmer e playback
- Canali DMX: 8 / 14channel
- W-DMX: integrato, ricevitore ad antenna (2.4 GHz) by Wireless Solution Sweden

- RDM: RDM per controllo e impostazioni remote della fixture
- Display: Graphic User Interface
- Aggiornamento firmware: sì, con interfaccia USB - DMX (UPBOX1) non inclusa
- Master/Slave: per il controllo di più unità collegate in catena

### ELETTRONICA

- Dimmer: 0 ~ 100% lineare, elettronico
- Curve dimmer: 4 curve dimmer selezionabili
- Strobe / shutter: 1 ~ 21 Hz, elettronico
- Batteria display: batteria tampone autoricaricabile
- Temperatura d'esercizio: -20° C / +45° C (-4° F / + 113° F)
- Controllo LED: frequenza senza flicker con PWM regolabile

### ALIMENTAZIONE

- Alimentazione elettrica: 100-240V - 50/60Hz
- Potenza massima assorbita: 80W
- Fattore di potenza: >0,92

### CARATTERISTICHE FISICHE

- Grado IP: 66 per installazioni outdoor
- Raffreddamento: attivo con ventole IP
- Sospensione e fissaggio: staffa per il fissaggio in sospensione e per il posizionamento
- Adattatori: adattatori 16A Schuko e XLR inclusi
- Connessione di segnale:
- Connessione di alimentazione: connessione IP pressofusa per l'alimentazione di ingresso e di uscita
- Dimensioni (LxAxP): 247x258x244mm
- Peso: 10kg

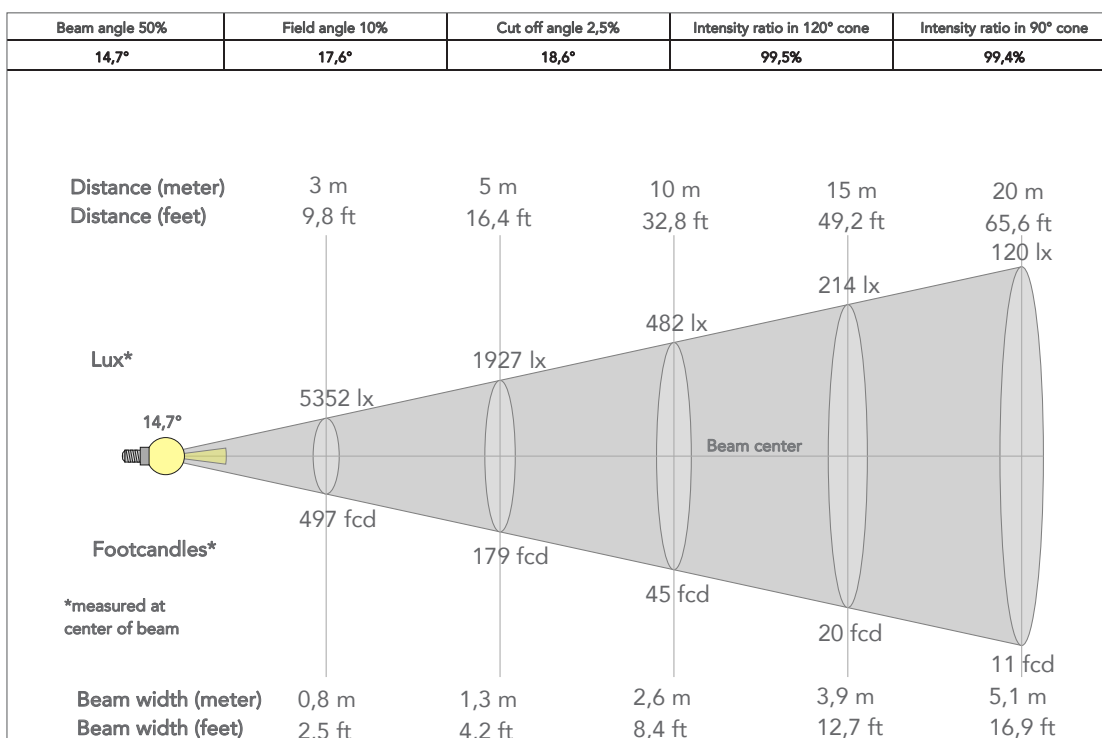
## ACCESSORI

- AWEXAC1L03/05/10/20 Prolunga alimentazione IP67 per proiettori architeturali outdoor (IP), L.3/5/10/20m
- AWEXDC1L03/5/10/20 Prolunga DMX IP67 per proiettori architeturali outdoor (IP), L.3m
- C6002B Clamp in alluminio Slim, port.200Kg, tubi 48-51mm, perno M10, Black
- FCLMOSAICOJR Flightcase per contenere 8 pcs MOSAICOJR
- GBS8400BW Gobo a griglia customizzato per MOSAICOJR, per mappare ogni superficie di edifici
- MOSUNIBRACKJR Staffa per MOSAICOJR per montaggio a parete e sospensione su pali

- RSR0630B Cavo di sicurezza acciaio per corpi sospesi, moschettone inox, L=60 cm, nero
- UPBOX1U Interfaccia aggiornamento firmware, USB IN, 3p XLR DMX OUT, USB OUT
- WSBBF1G5 BlackBox F-1 G5 transmitter, 2,45GHz & 5.2/5,8 GHz, DMX/RDM, 512Ch
- WSBBF1G6 BlackBox F-1 G6 transrec, 512ch, 2.45GHz, DMX&RDM, Bluetooth, G3, G4, G4S, G5, CRMX
- WSBBR512G5 BlackBox R-512 G5 Receiver 512Ch, 2.45GHz & 5.8GHz, DMX/RDM Optional
- WSBBR512G6 BlackBox R-512 G6 Receiver 512Ch, 2.45GHz, DMX&RDM, Bluetooth, G3, G4, G4S, G5, CRMX

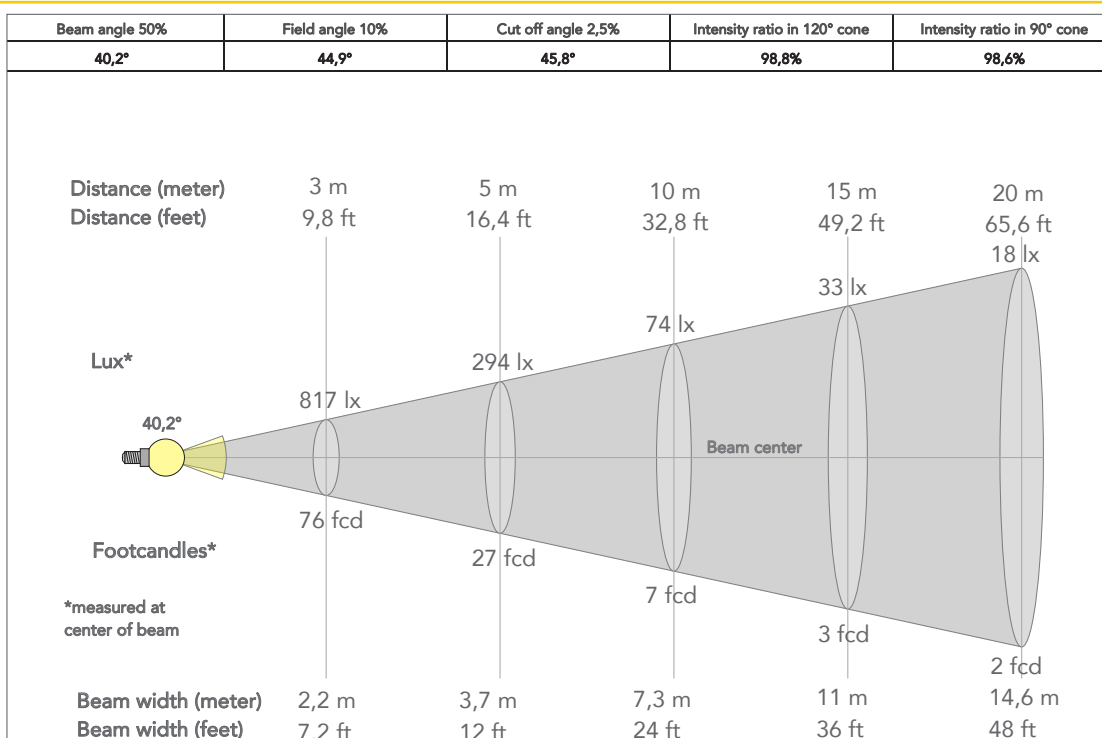
## PRESET FULL ON

Beam angle 50%: 14,7°

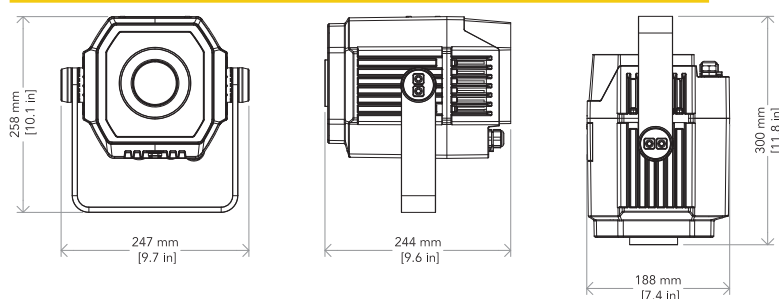


## PRESET FULL ON

Beam angle 50%: 45°



## DISEGNI TECNICI



Visita la pagina Web  
del prodotto per  
maggiori informazioni

