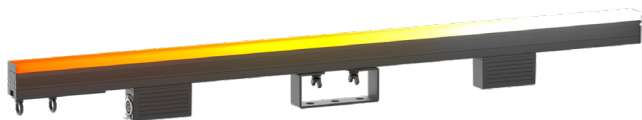


# DigiStrip IP100

Strip pixel video a LED di 100 cm con un passo di 10 mm

CODICE D'ORDINE: DIGISTRIP100



**DigiStrip IP100** è una strip LED video con pixel pitch di 10 mm e una vasta gamma di accessori ottici per un'ampia varietà di aspetti (nero, bianco latte e trasparente). Ogni strip è lunga 1 m e ha 100 LED RGB / FC con controllo individuale dei pixel e un angolo di visuale di 100°. Le meccaniche del **DigiStrip IP100** sono state studiate per garantire una grande flessibilità attraverso un hardware scorrevole sul retro per applicazioni su truss e sul lato per attaccarne uno all'altro. L'unità di controllo esterna **DigiDriver IP** è compatibile con i protocolli Art-Net e Kling-Net e trasmette sia segnale che alimentazione attraverso un cavo a 4 poli che offre una maggiore stabilità e connessione in catena (fino a 20 DigiStrip IP100).

## CARATTERISTICHE

- Strip LED video a pixel in alta risoluzione con 100 LED
- Diversi filtri ottici opzionali per ottenere un'ampia scelta di look differenti
- Semplicità di setup e cablaggio grazie al DigiDriver IP

## SPECIFICHE TECNICHE

### SORGENTE LUMINOSA

- Sorgente: 100x0,25W RGB LEDs
- Flusso luminoso: without cover: 542 lm - black cover: 81 lm - flat white cover: 319 lm - dome white cover: 351lm @full
- Lux: without cover: 7 lx - black cover: 1 lx - flat white cover: 3 lx - dome white cover: 2lx @5 m full
- Altro: view angle 100° - driver chip MBI 5043
- Durata media sorgente: > 50.000 h

### OTTICA

- Pixel pitch: 10mm
- Ottiche aggiuntive: black cover and white dome cover (included)
- Altro: flat white cover (included)

### SISTEMA COLORE

- Miscelazione del colore: RGB / FC

### CORPO

- Hardware a bordo: meccanica integrata per l'assemblaggio modulare di più apparecchi
- Corpo: robusto profilo in alluminio
- Colore: white optic and body nero

### CONTROLLO

- Controllo unità: 20 pcs power & signal under 1 pc DIGIDRIVERIP
- Canali Art-Net: 300ch
- Protocolli: Art-Net, Kling-Net, sACN
- Pixel control: controllo pixel2pixel

### ALIMENTAZIONE

- Alimentazione elettrica: DC 48V
- Potenza massima assorbita: 25W

### CARATTERISTICHE FISICHE

- Grado IP: 65 per installazioni esterne temporanee, non fisse
- Sospensione e fissaggio: staffa per truss rigging e hardware di collegamento tra più unità
- Connessione di segnale: Seetronic XLR 4p IN/OUT
- Dimensioni (LxAxP): 1.000x36x128mm
- Peso: 2,7kg

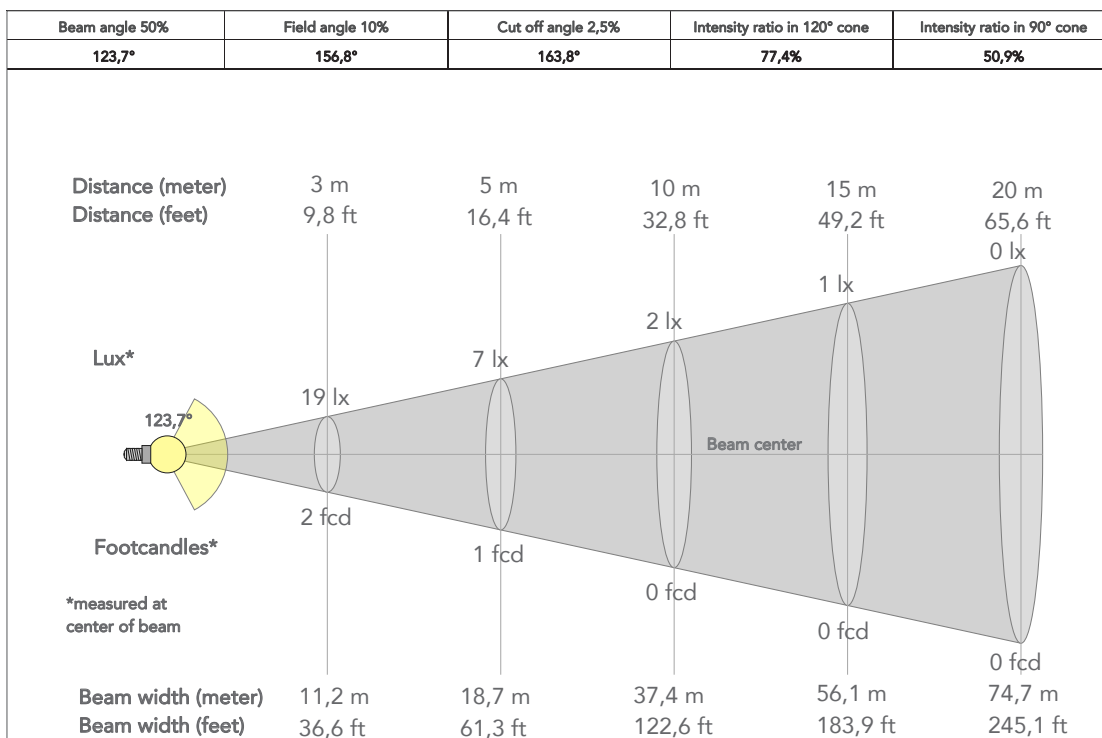
## ACCESSORI

- C6002B Clamp in alluminio Slim, port.200Kg, tubi 48-51mm, perno M10, Black
- DIGIDRIVERIP Master Driver per serie Digi IP, Art-Net, Kling-Net, IP65, 550W,

- DIGILINKIP Cavo di segnale a 4 poli per DIGI IP series
- RSR0630B Cavo di sicurezza acciaio per corpi sospesi, moschettone inox, L=60 cm, nero

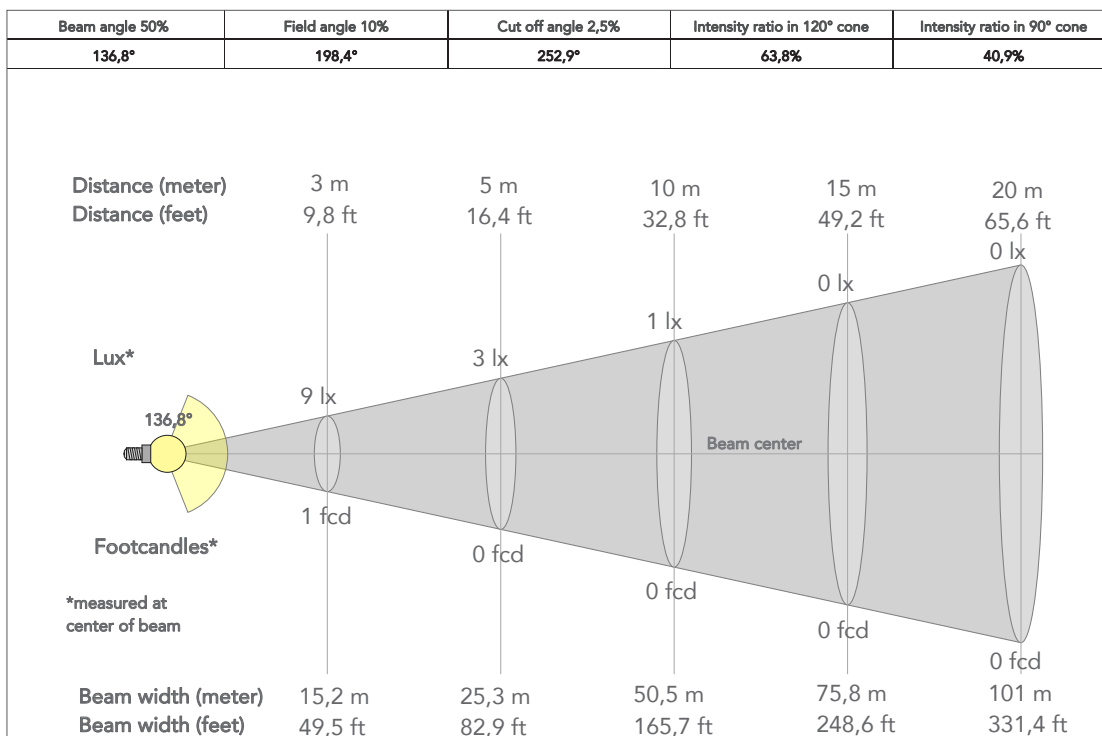
## PRESET FULL ON (WITHOUT COVER)

Beam angle 50%: 123,7°

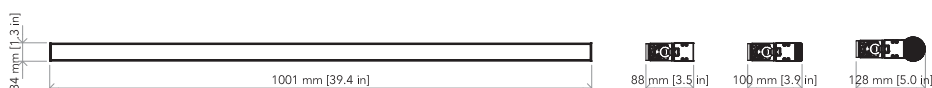


## PRESET FULL ON (FLAT COVER)

Beam angle 50%: 136,8°



## DISEGNI TECNICI



Visita la pagina Web  
del prodotto per  
maggiori informazioni

