

# AlphaPix 2

Schermo LED indoor con passo da 2,9 mm

CODICE D'ORDINE: **APIX2**



## SPECIFICHE TECNICHE

### VIDEO

- Sorgente LED: SMD 2020 black face FC ad alta efficienza
- Pixel pitch: 2,97mm
- Risoluzione pannello: 168x168pixels
- Risoluzione modulo: 84x84pixels
- Flusso luminoso: 1.000nit
- Grayscale: 16 bit
- Frequenza di aggiornamento  $\geq$ : 3.840Hz
- Drive Mode: 1/16 scan, constan current
- Angolo di visione verticale: 160°
- Angolo di visione orizzontale: 160°
- Densità LED: 112.896LED/sqm
- Dead Pixel Ratio: <0,002
- Vita media LED: 100.000

### ALIMENTAZIONE

- Power input/through: powerCON
- Alimentazione: AC 110/230 V 50/60 Hz
- Assorbimento MAX per pannello: 130W
- Assorbimento medio per pannello: 45W
- Assorbimento MAX al metro quadro: 520W
- Assorbimento medio al metro quadro: 180W
- Assorbimento in standby (pannello): 10,8W
- Max rated current/panel: AC 220 V / 0,6 A
- Max power output: 8modules
- Temperatura di esercizio: -10 ~ +40°C
- Umidità di esercizio: 10 - 90%

## ACCESSORI

- |              |  |
|--------------|--|
| ▪ AP2366CASE | Flight case per 6 moduli led-display APIX series, 600x755x795 mm         |
| ▪ AP236H2B1  | Fly bar per sistemi sospesi APIX2, APIX3, APIX6, APIX4T, 1 colonna       |
| ▪ AP236H2B2  | Fly bar per sistemi sospesi APIX2, APIX3, APIX6, APIX4T, 2 colonne       |
| ▪ AP236XJ    | Giunto metallico per unire 4 moduli APIX2, 3, 6, 4T, foro M10 per gancio |
| ▪ APOS       | Grillo per sistemi sospesi APIX, portata max 200 kg                      |
| ▪ APRD       | Cavo di sicurezza acciaio per sistemi sospesi APIX, L.200 cm             |
| ▪ AP236ACL01 | Cavo di alimentazione per APIX2, APIX3, APIX6, L.110 cm                  |

In un mercato in rapida evoluzione, la famiglia Touring **AlphaPix 2** è in testa al gioco, fornendo ogni volta immagini di alta qualità con l'ultimo display esterno LED ad alta risoluzione. **AlphaPix 2** utilizza LED "black-faced" ad alta luminosità con rivestimento UV in un robusto ma leggero housing in alluminio pressofuso. Il telaio e il veloce sistema inter-lock creano un'immagine senza interruzioni con tempi di setup minimi. Per fornire un'immagine perfetta, la serie **AlphaPix 2** presenta un alto refresh rate, scala di grigi con proprietà avanzate, la correzione automatica dell'immagine con un angolo di visione fino a 160°.

## CARATTERISTICHE

- Telaio in alluminio pressofuso
- LED "BlackFace" per un alto contrasto e colori vividi
- Manutenzione facile e veloce attraverso i moduli magnetici frontali rimovibili
- Flicker free
- Alte performance di riproduzione video a qualsiasi livello di luminosità
- Angolo di visione di 160°
- CE e EMC certificate da TUV

## CONTROLLO

- Protocollo di controllo: Novastar
- Ingresso di segnale: RJ45
- Uscita di segnale: RJ45

## MECCANICA

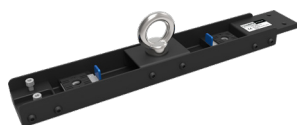
- Dimensioni modulo (LxA): 250x250mm
- Dimensioni pannello (LxAxP): 500x500x90mm
- Sistema di sospensione verticale: attraverso supporto con gancio aliscaf
- Dissipazione: privo di ventole e struttura disegnata per una dissipazione a convezione naturale
- Connessione: sistema fast-lock di connessione seamless
- Struttura: telaio in alluminio pressofuso
- Colore: nero
- Grado IP: IP40
- Peso a pannello: 8kg
- Peso al metro quadro: 32kg
- Pannelli collegabili verticalmente  $\leq$ : 20
- Standard di conformità: CE

- |               |  |
|---------------|--|
| ▪ AP236DCL01  | Cavo dati per APIX2, APIX3, APIX6, assemb. con RJ45, L.110 cm            |
| ▪ APIX600GSB1 | APIX ground stacking system, PRO version (up to 6 m), single base        |
| ▪ APIX600GSB2 | APIX ground stacking system, PRO version (up to 6 m), double base        |
| ▪ APIX600GSBS | APIX ground stacking system, PRO version (up to 6 m), queer back support |
| ▪ APIX600GSBV | APIX ground stacking system, PRO version (up to 6 m), base unit vertical |

## ACCESSORI



AP2366CASE



AP236H2B1



AP236H2B2



APIX600GSBS



APIX600GSB1



APIX600GSB2



APIX600GSBV



AP236XJ



APOS



APRD

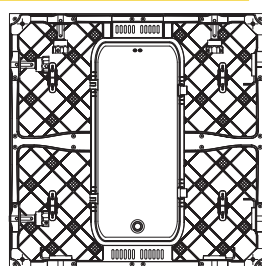
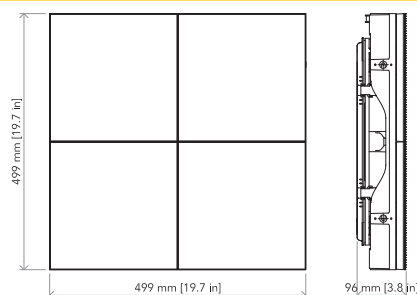


AP6TACL01



AP6TDCL01

## DISEGNI TECNICI



Visita la pagina Web  
del prodotto per  
maggiori informazioni

