

AlphaPix 4T

Schermo LED outdoor con passo da 4,8 mm

CODICE D'ORDINE: **APIX4T**



In un mercato in rapida evoluzione, la famiglia Touring **AlphaPix 4T** è in testa al gioco, fornendo ogni volta immagini di alta qualità con l'ultimo display esterno LED ad alta risoluzione. **AlphaPix 4T** utilizza LED "black-faced" ad alta luminosità con rivestimento UV in un robusto ma leggero housing in alluminio pressofuso. Il telaio e il veloce sistema inter-lock creano un'immagine senza interruzioni con tempi di setup minimi. Per fornire un'immagine perfetta, la serie **AlphaPix 4T** presenta un alto refresh rate, scala di grigi con proprietà avanzate e la correzione automatica dell'immagine con un angolo di visione di 140°.

CARATTERISTICHE

- Telaio in alluminio pressofuso IP65/IP54 per installazioni outdoor temporanee
- Connessioni gapless per immagini senza interruzioni
- LED ad alta luminosità con protezione UV
- Flicker free
- Alte performance di riproduzione video a qualsiasi livello di luminosità
- Angolo di visione di 140°
- CE e EMC certificati da TUV

SPECIFICHE TECNICHE

VIDEO

- Sorgente LED: SMD 2727 black frame FC ad alta efficienza
- Pixel pitch: 4.8mm
- Risoluzione pannello: 104x104pixels
- Risoluzione modulo: 52x52pixels
- Flusso luminoso: 5.500nit
- Grayscale: 16 bit
- Frequenza di aggiornamento \geq : 1.920Hz
- Drive Mode: 1/13 scan, constant current
- Angolo di visione verticale: 140°
- Angolo di visione orizzontale: 100°
- Densità LED: 43.264LED/sqm
- Dead Pixel Ratio: <0,002
- Vita media LED: 50.000

ALIMENTAZIONE

- Power input/through: Seetronic powerCON
- Alimentazione: AC 110/230 V 50/60 Hz
- Assorbimento MAX per pannello: 171W
- Assorbimento medio per pannello: 57W
- Assorbimento MAX al metro quadro: 684W
- Assorbimento medio al metro quadro: 228W
- Assorbimento in standby (pannello): 11W
- Max rated current/panel: AC 220V / 0,77 A
- Max power output: 12modules
- Temperatura di esercizio: -10 ~ +40°C
- Umidità di esercizio: 10~90%

CONTROLLO

- Protocollo di controllo: Novastar
- Ingresso di segnale: RJ45 Seetronic waterproof
- Uscita di segnale: RJ45 Seetronic waterproof

MECCANICA

- Dimensioni modulo (LxA): 250x250mm
- Dimensioni pannello (LxAxP): 500x500x96mm
- Sistema di sospensione verticale: attraverso supporto con gancio aliscaf
- Dissipazione: privo di ventole e struttura disegnata per una dissipazione a convezione naturale
- Connessione: sistema fast-lock di connessione seamless
- Struttura: telaio in alluminio pressofuso
- Colore: nero
- Grado IP: IP65 / IP54
- Peso a pannello: 8,5kg
- Peso al metro quadro: 34kg
- Pannelli collegabili verticalmente \leq : 20
- Standard di conformità: CE

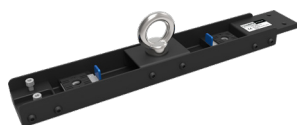
ACCESSORI

▪ AP2366CASE	Flight case per 6 moduli led-display APIX series, 600x755x795 mm	▪ AP6TDCL01	Cavo dati per APIX6T, APIX4T, assemb. con RJ45, L.100 cm
▪ AP236H2B1	Fly bar per sistemi sospesi APIX2, APIX3, APIX6, APIX4T, 1 colonna	▪ APIX600GSB1	APIX ground stacking system, PRO version (up to 6 m), single base
▪ AP236H2B2	Fly bar per sistemi sospesi APIX2, APIX3, APIX6, APIX4T, 2 colonne	▪ APIX600GSB2	APIX ground stacking system, PRO version (up to 6 m), double base
▪ AP236XJ	Giunto metallico per unire 4 moduli APIX2, 3, 6, 4T, foro M10 per gancio	▪ APIX600GSBS	APIX ground stacking system, PRO version (up to 6 m), queer back support
▪ APOS	Grillo per sistemi sospesi APIX, portata max 200 kg	▪ APIX600GSBV	APIX ground stacking system, PRO version (up to 6 m), base unit vertical
▪ APRD	Cavo di sicurezza acciaio per sistemi sospesi APIX, L.200 cm		
▪ AP6TACL01	Cavo di alimentazione per APIX6T, APIX4T, L.125 cm		

ACCESSORI



AP2366CASE



AP236H2B1



AP236H2B2



APIX600GSBS



APIX600GSB1



APIX600GSB2



APIX600GSBV



AP236XJ



APOS



APRD

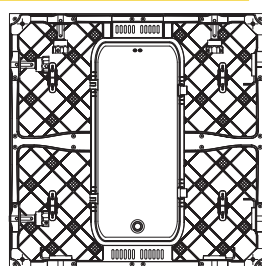
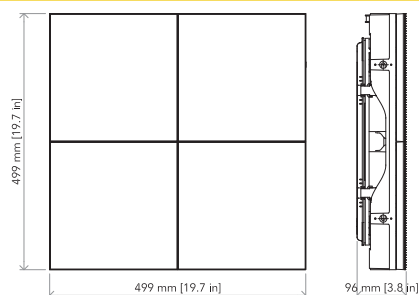


AP6TACL01



AP6TDCL01

DISEGNI TECNICI



Visita la pagina Web
del prodotto per
maggiori informazioni

