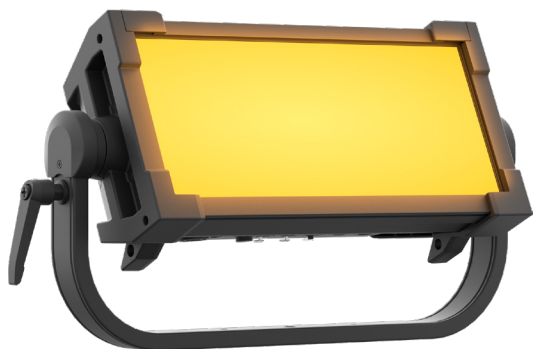


EclPanel TWCMMini2x1

Soft light 2x1 LED 130W bianco variabile e colori con pixel ed effetti

CODICE D'ORDINE: ECLPANELTWCM2X1



SPECIFICHE TECNICHE

SORGENTE LUMINOSA

- Sorgente: 130W RGB + Bianco Caldo
- Flusso luminoso: 8'500lm @4.000 K with LD filter
- Lux: 145lx @5 m full
- CRI: 90 @3.200 K; 94 @5.600 K
- R9: 84,1 @3.200 K; 88,8 @5.600 K
- TLCI: 92 @5.600 K
- TM30 Rf: 90 @3.200 K; 89,4 @5.600 K
- TM30 Rg: 105 @3.200 K; 104 @5.600 K
- Durata media sorgente: > 50.000 h

OTTICA

- Angolo di proiezione: 102°
- Angolo di campo: 158°
- Tipo lente: medium density filtro diffusore (intercambiabile)
- Ottiche aggiuntive: consulta accessori disponibili

SISTEMA COLORE

- Miscelazione del colore: RGB + Warm White
- CCT: controllo CCT, correzione +/- green, emulazione tungsten
- Preset bianchi: 2.800 K - 10.000K con risoluzione 28 K
- Ruota colori: ruota colori virtuale con macro

EFFETTI DINAMICI

- Risoluzione di controllo: 16-bit dimmer, colori
- Pixel pattern: macro pixel pre impostate con effetti cinema
- Caratteristiche speciali: canale crossfade lineare per fade da qualsiasi white macro ad un qualsiasi colore; CTO virtuale sui colori

CORPO

- Corpo: corpo in alluminio pressofuso ad alta resistenza
- Colore: nero

CONTROLLO

- Protocolli: DMX512, RDM, Art-Net, sACN, W-DMX
- Stand Alone: selectable mode through 3 pomelli rotativi
- Pixel control: 2 linear controllo a sezioni
- W-DMX: integrato, transricevitore Wireless Solution
- RDM: RDM per controllo e impostazioni remote della fixture
- Display: Graphic User Interface
- Aggiornamento firmware: sì, con interfaccia USB - DMX (UPBOX1) non inclusa

EclPanel TWCMMini2x1, è un soft light LED 2X1 ultra compatto che offre un'ampia gamma di colori precisi e soffusi. In aggiunta, il PROLIGHTS **EclPanel TWCMMini2x1**, offre una piena riproduzione dei bianchi dal daylight al tungsten, raggiungendo una qualità di luce superiore con alti CRI, TLCI e TM-30. **EclPanel TWCMMini2x1**, permette un preciso e rapido settaggio della luce grazie alle 3 manopole a bordo configurabili in diverse modalità: CTC con +/- green shift, HSI per un controllo totale di tinta, saturazione e intensità, FX per controllare gli effetti cinema. L'unità può essere controllata in sezioni, permettendo la riproduzione degli effetti presenti a bordo o di effetti creati da console. L'unità è progettata con driver e alimentatore a bordo, ricetrasmittitore Wireless per controllo DMX e RDM remoto, connettività network (Art-Net, sACN) ed essendo leggero, **EclPanel TWCMMini2x1** offre un facile montaggio e cablaggio rendendolo l'apparecchio perfetto per ogni location.

CARATTERISTICHE

- CRI>94, R9 >88,8, TLCI >92
- 2 sezioni pixel ed effetti a bordo per applicazioni cinema
- Differenti modalità delle ventole per applicazioni silenziose
- Controllo Wireless DMX ed RDM, connettività Ethernet

ELETTRONICA

- Dimmer: 0 ~ 100% lineare, elettronico
- Curve dimmer: curve dimmer selezionabili
- Strobe / shutter: 1 - 30 Hz, elettronico
- Batteria display: batteria tampone autoricaricabile
- Temperatura d'esercizio: -20° ~ +45°
- Controllo LED: frequenza senza flicker con PWM regolabile
- PWM selezionabile: 600 ~ 40.000 Hz

ALIMENTAZIONE

- Alimentazione elettrica: 100-240V - 50/60Hz
- Alimentazione a bassa tensione DC: 24-48V
- Potenza massima assorbita: 130W
- Fattore di potenza: >0,97

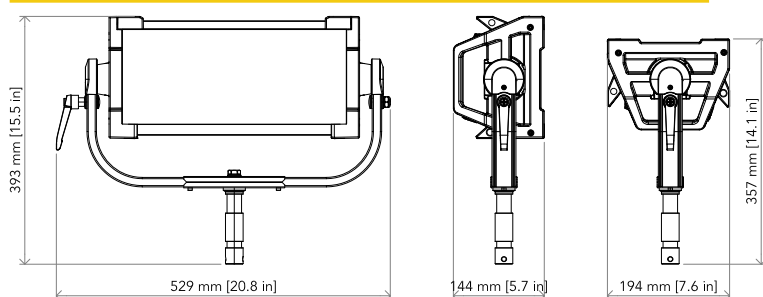
CARATTERISTICHE FISICHE

- Grado IP: 20
- Raffreddamento: attivo, funzionamento silenzioso
- Sospensione e fissaggio: staffa per il fissaggio in sospensione e per il posizionamento
- Connessione di segnale: Amphenol XLR 5p IN/OUT connectors
- Connessione di alimentazione: Neutrik powerCON TRUE1 IN/OUT connectors
- Connettore di alimentazione a bassa tensione DC: XLR 4p
- Dimensioni (LxAxP): 529x257x144mm
- Peso: 6kg

ACCESSORI

▪ 9513FXWL03	Cavo Ass. TH07 3x2.5mm, spina CEE 3p 16A 230V, presa MENAC3FXW, L.3 m	▪ EPTWCM2X1FILTINT	Filtro frontale a diffusione intensificata per ECLPANELTWCM2X1
▪ 9533FXWL03	Cavo Ass. TH07 3x2.5mm, spina SHUKO, presa MENAC3FXW, L.3 m	▪ EPTWCSBM21	SnapBag 2x1 per ECLPANELTWCM2x1 by DoP choice
▪ 958225L03	Cavo TH07 3x2.5mm, PwCon MXW 3p 16A, PwCon FXW 3p 16A, L. 3m	▪ EPTWCSG4SBM2140	SnapGrid a 40° per SnapBag, 2x1 per ECLPANELTWCM2x1 by DoP choice
▪ C6002B	Clamp in alluminio Slim, port.200Kg, tubi 48-51mm, perno M10, Black	▪ EPTWCSGM2140	SnapGrid a 40°, 2x1 per ECLPANELTWCM2x1 by DoP choice
▪ C6040B	Clamp in alluminio per spigot 28mm, port.200Kg, tubi 48-51mm, nero	▪ FCLPANELM2X14U	Flight-case per contenere 4 pc ECLPANELTWCM2X1
▪ ECLFRSPG	Spigot per serie Fresnel PROLIGHTS	▪ RSR0630B	Cavo di sicurezza acciaio per corpi sospesi, moschettone inox, L=60 cm, nero
▪ ECLPANELM2X1POYO	Staffa pole operated in alluminio per ECLPANELTWCM2X1	▪ SWIT500W2KIT	KIT batteria 24/48V 500W (>1,2 ore) inc. 2 batterie Smart Power PBH260S+st.adapt
▪ EPTWCM2X1BD	Barndoor per ECLPANELTWCM2X1 con 4 alette per la regolazione del fascio di luce	▪ TOUR53415L03	Cavo Dmx assembl. HC5340, CANCEMXX XLR 5p -> CANCEFXX XLR (f) 5p, L.3m
▪ EPTWCM2X1EC2C	Egg crate a 2 cavità per ECLPANELTWCM2X1	▪ UPBOX1U	Interfaccia aggiornamento firmware, USB IN, 3p XLR DMX OUT, USB OUT
▪ EPTWCM2X1EC30	Egg crate a 30 gradi per ECLPANELTWCM2X1	▪ WSBBF1G5	BlackBox F-1 G5 transmitter, 2,45GHz & 5.2/5,8 GHz, DMX/RDM, 512Ch
▪ EPTWCM2X1EC60	Egg crate a 60 gradi per ECLPANELTWCM2X1	▪ WSBBF1G6	BlackBox F-1 G6 transrec, 512ch, 2,45GHz, DMX&RDM,Bluetooth,G3,G4,G4S, G5, CRMX
▪ EPTWCM2X1FILTERHD	Filtro frontale a alta diffusione (minore intensità luminosa) per ECLPANELTWCM2X	▪ WSBBR512G5	BlackBox R-512 G5 Receiver 512Ch, 2,45GHz & 5.8GHz, DMX/RDM Optional
▪ EPTWCM2X1FILTERLD	Filtro frontale a bassa diffusione (maggiore intensità luminosa) per ECLPANELTWC	▪ WSBBR512G6	BlackBox R-512 G6 Receiver 512Ch, 2,45GHz,DMX&RDM,BIuetooth,G3,G4,G4S,G5,CRMX
▪ EPTWCM2X1FILTERMD	Filtro frontale a media diffusione per ECLPANELTWCM2X1		

DISEGNI TECNICI



Visita la pagina Web del prodotto per maggiori informazioni

