

# EclFresnel 2KPTW

Fresnel LED pole operated FC Tunable White con correzione colore che sostituisce un proiettore a lampada da 2.000W



## SPECIFICHE TECNICHE

### SORGENTE LUMINOSA

- Sorgente: 500W sorgente LED personalizzata a 6 colori (rosso, arancio, verde, royal blue, blue, lime)
- CCT: 2.800 K - 10.000K
- Flusso luminoso: (17°) 10'100 lm - (52°) 13'400lm @full
- Lux: (17°) 3'864 lx - (52°) 710lx @5 m full
- CRI: 89 @3.200 K; 90,7 @5.600 K
- R9: 80 @3.200 K; 85,4 @5.600 K
- TLCI: 87 @5.600 K
- TM30 Rf: 89,4 @3.200 K; 86,2 @5.600 K
- TM30 Rg: 101,6 @3.200 K; 102,1 @5.600 K
- Durata media sorgente: > 70.000 h

### OTTICA

- Zoom: 17° - 52° half peak angle
- Diametro: 250mm
- Tipo lente: fresnel zoom lens
- Altro: spigot, barndoor e porta gelatina incluso

### SISTEMA COLORE

- Miscelazione del colore: 6 colour custom LEDs source (red, orange, green, royal blue, blue, lime)
- CCT: controllo CCT, correzione +/- green, emulazione tungsten
- Preset bianchi: 2.800 K - 10.000K
- Ruota colori: ruota colori virtuale con macro
- Macros: macro con controllo di velocità e intensità incorporate

### EFFETTI DINAMICI

- Modalità statico: riproduzione statica di un colore
- Modalità manuale: regolazione manuale dimmer e CT con correzione colore da manopola
- Auto mode: programmi integrati con regolazione della velocità di esecuzione
- Caratteristiche speciali: canale crossfade lineare per fade da qualsiasi white macro ad un qualsiasi colore; CTO virtuale sui colori

### CORPO

- Hardware a bordo: telaio del filtro, barndoor ad 8 porte e spigot per staffa OMEGA

## ACCESSORI

- |            |   |
|------------|---|
| 9513FXWL03 | Cavo Ass. TH07 3x2.5mm, spina CEE 3p 16A 230V, presa MENAC3FXW, L.3 m |
| 9533FXWL03 | Cavo Ass. TH07 3x2.5mm, spina SHUKO, presa MENAC3FXW, L.3 m           |
| 958225L03  | Cavo TH07 3x2.5mm, PwCon MXW 3p 16A, PwCon FXW 3p 16A, L. 3m          |
| C6002B     | Clamp in alluminio Slim, port.200Kg, tubi 48-51mm, perno M10, Black   |
| C6040B     | Clamp in alluminio per spigot 28mm, port.200Kg, tubi 48-51mm, nero    |

**EclFresnel 2KPTW** è una avanzata sostituzione a LED per le tradizionali lampade Fresnel da 2K, con miscelazione a 6 colori per offrire una riproduzione di alta precisione dello spettro bianco da 2.800 K a 10.000 K con un elevato CRI e un'estesa riproduzione dei colori. Il sistema ottico sfrutta la potenza di un LED custom da 500W con 6 colori per creare una proiezione uniforme, colori splendidi e un bianchi precisi, consentendo la possibilità di applicare la correzione +/- verde e magenta per unirsi ad altre fonti di luce. Grazie all'HD dimming e alla regolazione da 2.800 K a 10.000 K, **EclFresnel 2KPTW** offre le prestazioni e le qualità di output richieste da questo livello di proiettore.

## CARATTERISTICHE

- Tunable white 2.800 K - 10.000 K con elevato CRI ed esteso color mixing
- Correzione +/- verde e magenta
- Modalità silenziosa per utilizzo in studio e stage

## VARIANTI

Codice	Colore
ECLFR2KPTW	Nero
ECLFR2KPTWWH	Bianco

- Pan angle: 360° con regolazione manuale
- Tilt angle: 150° con regolazione manuale
- Corpo: corpo in alluminio pressofuso ad alta resistenza
- Colore: nero, variante con finitura bianca disponibile
- Altro: Spigot 28 mm

## CONTROLLO

- Protocolli: DMX512, RDM, rotatory knob
- Canali DMX: 1 / 2 / 5 - 1 / 5 - 2 / 7 - 1 / 7 - 2 / 8 / 9 / 12 / 13 / 16 / 19 / 21 channel
- RDM: RDM per controllo e impostazioni remote della fixture
- Display: Graphic User Interface
- Aggiornamento firmware: sì, con interfaccia USB - DMX (UPBOX1) non inclusa
- Master/Slave: per il controllo di più unità collegate in catena
- Altro: 16bit control of dimmer and Color

## ELETTRONICA

- Dimmer: 0 ~ 100% lineare, elettronico
- Curve dimmer: 4 curve dimmer selezionabili
- Strobo / shutter: 1 - 30 Hz, elettronico
- Temperatura d'esercizio: -10° ~ +45°
- Controllo LED: frequenza senza flicker con PWM regolabile
- PWM selezionabile: 600 ~ 25.000 Hz

## ALIMENTAZIONE

- Alimentazione elettrica: 100-240V - 50/60Hz
- Potenza massima assorbita: 400W
- Output (a 230V): 5 unità connesse in serie
- Fattore di potenza: >0,93

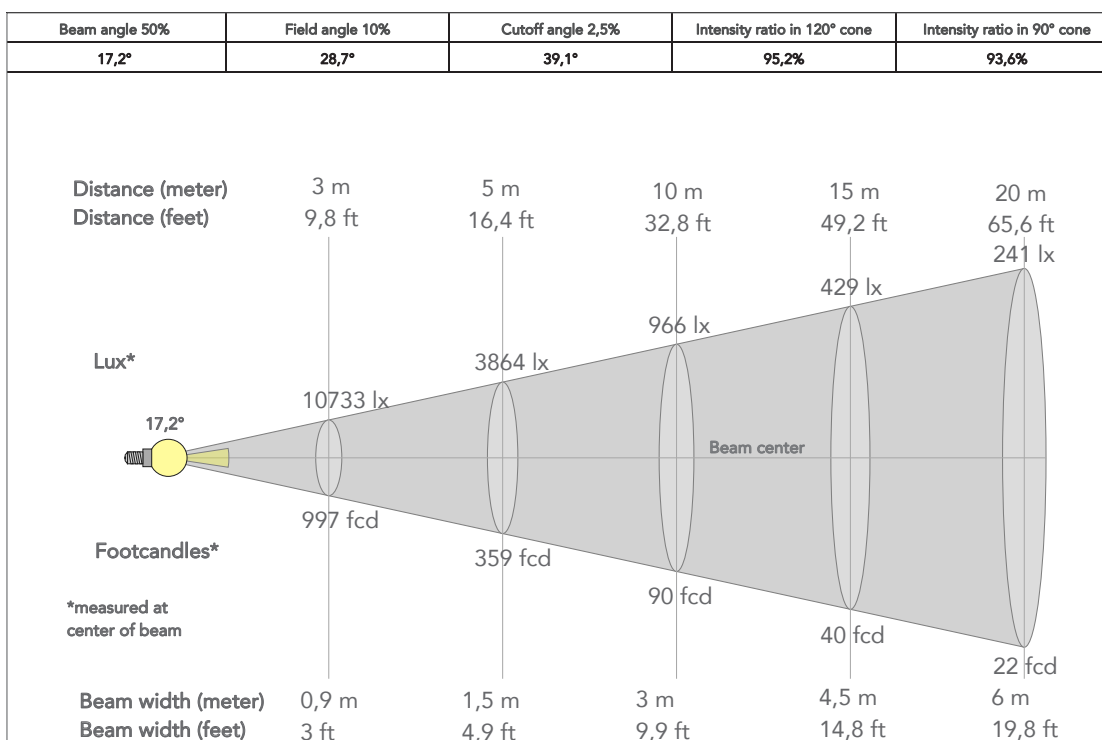
## CARATTERISTICHE FISICHE

- Grado IP: 20
- Raffreddamento: sistema di dissipazione con heating-pipe
- Sospensione e fissaggio: staffa per il fissaggio in sospensione e per il posizionamento
- Connessione di segnale: Amphenol XLR 5p IN/OUT connectors
- Connessione di alimentazione: Neutrik powerCON TRUE1 IN/OUT connectors
- Dimensioni (LxAxP): 401x576x456mm
- Peso: 18kg

- |              |  |
|--------------|--|
| RSR0630B     | Cavo di sicurezza acciaio per corpi sospesi, moschettone inox, L=60 cm, nero |
| TOUR53415L03 | Cavo Dmx assembl. HC5340, CANS5MXX XLR 5p -> CANS5FXX XLR (f) 5p, L.3m       |
| ECLFR2KBD    | Alette per regolazione fascio di luce  |
| ECLFR2KTPG   | Telaio porta gelatina per proiettori ECLFR2K                                 |
| ECLFR5PG     | Spigot per serie Fresnel PROLIGHTS   |
| UPBOX1U      | Interfaccia aggiornamento firmware, USB IN, 3p XLR DMX OUT, USB OUT          |

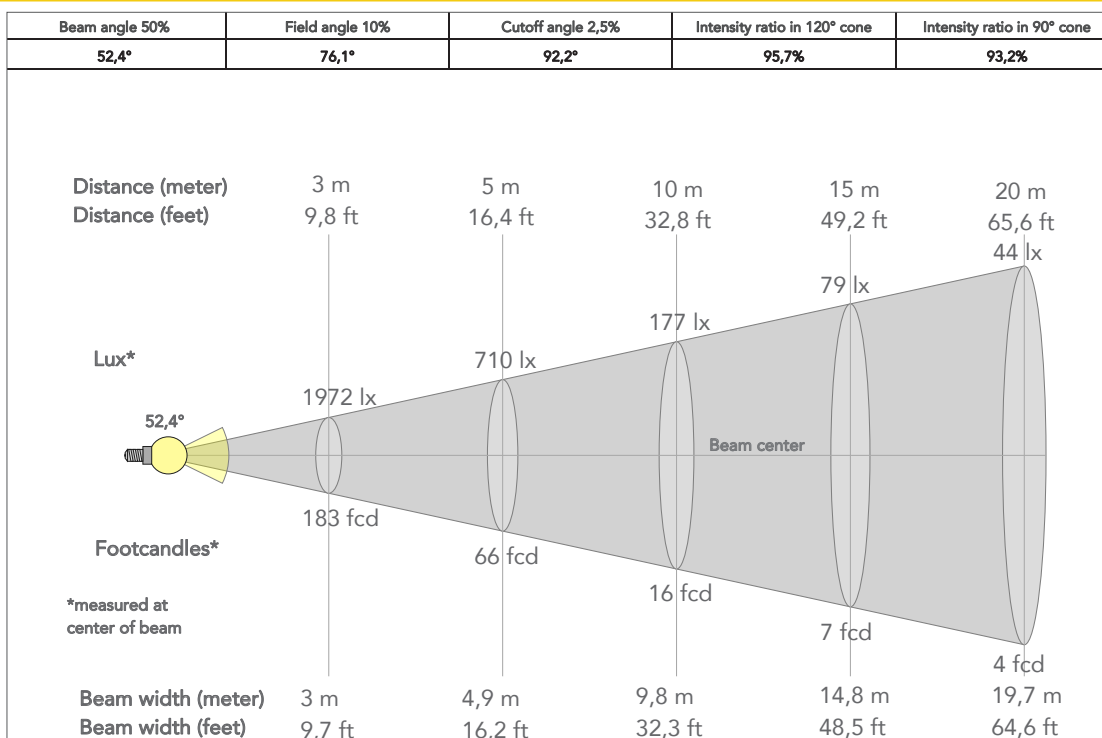
## PRESET FULL ON

Beam angle 50%: 17°

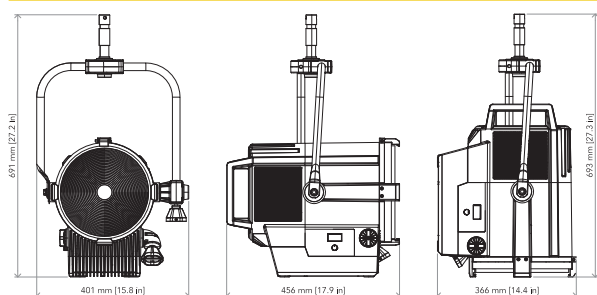


## PRESET FULL ON

Beam angle 50%: 52°



## DISEGNI TECNICI



Visita la pagina Web  
del prodotto per  
maggiori informazioni

