

EclProfile HD2

Sagomatore ellissoidale LED da 230W con sorgente bianca



EclProfile HD2 sostituisce e migliora la gamma **EclProfile HD** con una maggiore luminosità e alti valori di CRI / R9 / TLCI. La fixture è un'adeguata sostituzione LED ai tradizionali proiettori ellissoidali a lampada da 750W. Il sistema ottico sfrutta la potenza di un COB LED da 230W per creare una proiezione uniforme e morbida e tagli puliti. Dotato di HD Dimming e disponibile in 3.200 K o 5.700 K, **EclProfile HD2** offre esattamente le performance e la qualità di output richieste da questo tipo di lampada.

CARATTERISTICHE

- Luminosità impressionante di oltre 10 K lm per la versione DY, e di 9 K lm per la versione TU
- CRI > 97 (TU) and CRI > 96 (DY), alti valori di R9 e TLCI

VARIANTI

Codice	CCT	CRI	Lumen
ECLHD2TUBK	3.200 K	97	9'261 lm
ECLHD2TUWH	5.700 K	96	10'974 lm

SPECIFICHE TECNICHE

SORGENTE LUMINOSA

- Sorgente: 230W LED bianco ad alta potenza
- CCT: (TU) 3.200 K - (DY) 5.700K
- Flusso luminoso: (TU) 5°: TBD - 10°: TBD - 14°: 8'562 lm - 19°: 8'345 lm - 26°: 9'261 lm - 36°: 8'964 lm - 50°: 7'683lm @full
- Flusso luminoso: (DY) 5°: TBD - 10°: TBD - 14°: 9'649 lm - 19°: 9'822 lm - 26°: 10'974 lm - 36°: 10'781 lm - 50°: 9'053 lm @full
- Lux: (TU) 5°: TBD - 10°: TBD - 14°: 11'055 lx - 19°: 6'495 lx - 26°: 4'954 lx - 36°: 2'728 lx - 50°: 1'381lx @5 m full
- Lux: (DY) 5°: TBD - 10°: TBD - 14°: 12'000 lx - 19°: 7'118 lx - 26°: 5'571 lx - 36°: 3'105 lx - 50°: 1'569lx @5 m full
- CRI: (TU) >97; (DY) >96
- R9: (TU) >87; (DY) >96
- TLCI: (TU) >97; (DY) >96
- TM30 Rf: (TU) >92; (DY) >89
- TM30 Rg: (TU) 100; (DY) 100
- Durata media sorgente: > 50.000 h

OTTICA

- Angolo di proiezione: optional 5° / 10° / 14° / 19° / 26° / 36° / 50° / zoom 15°-30° / zoom 25°-50°
- Tipo lente: gruppo ottico composto da lente in vetro HQ
- Focus: manuale

SISTEMA COLORE

- Miscelazione del colore: static white

EFFETTI DINAMICI

- Dimensioni gobos: B, outer: 86 mm - image: 64,5 mm - thickness: 1,1 mm
- Modalità statico: riproduzione statica di un colore
- Modalità manuale: regolazione manuale di un colore
- Auto mode: programmi integrati con regolazione della velocità di esecuzione

CORPO

- Corpo: corpo in alluminio pressofuso ad alta resistenza
- Colore: nero

ACCESSORI

9513FCAL03	Cavo Ass. TH07 3x2.5mm, spina CEE 3p 16A 230V, presa MENAC3FCA, L.3 m
9533FCAL03	Cavo Ass. TH07 3x2.5mm, spina SHUKO, presa MENAC3FCA, L.3 m
958025L03	Cavo TH07 3x2.5mm, PwCon FCA 3p 20A, PwCon FCB 3p 20A, L. 3m
C6002B	Clamp in alluminio Slim, port.200Kg, tubi 48-51mm, perno M10, Black
C6040B	Clamp in alluminio per spigot 28mm, port.200Kg, tubi 48-51mm, nero
FCLECL	Flightcase per contenere 8 proiettori serie ECLFC o ECLHD
RSR0630B	Cavo di sicurezza acciaio per corpi sospesi, moschettone inox, L=60 cm, nero

CONTROLLO

- Protocolli: DMX512, RDM
- Canali DMX: 1 / 2 / 5channel
- RDM: RDM per controllo e impostazioni remote della fixture
- Display: Graphic User Interface
- Aggiornamento firmware: sì, con interfaccia USB - DMX (UPBOX1) non inclusa
- Master/Slave: per il controllo di più unità collegate in catena

ELETTRONICA

- Dimmer: 0 ~ 100% lineare, elettronico
- Curve dimmer: 4 curve dimmer selezionabili
- Strobe / shutter: 1 - 30 Hz, elettronico
- Temperatura d'esercizio: -10° ~ +45°
- Controllo LED: funzionamento senza sfarfallio
- PWM selezionabile: 600 ~ 25.000 Hz

ALIMENTAZIONE

- Alimentazione elettrica: 100-240V - 50/60Hz
- Potenza massima assorbita: 210W
- Output (a 230V): 15 unità connesse in serie
- Fattore di potenza: TU: >0.90 - DY: >0,94

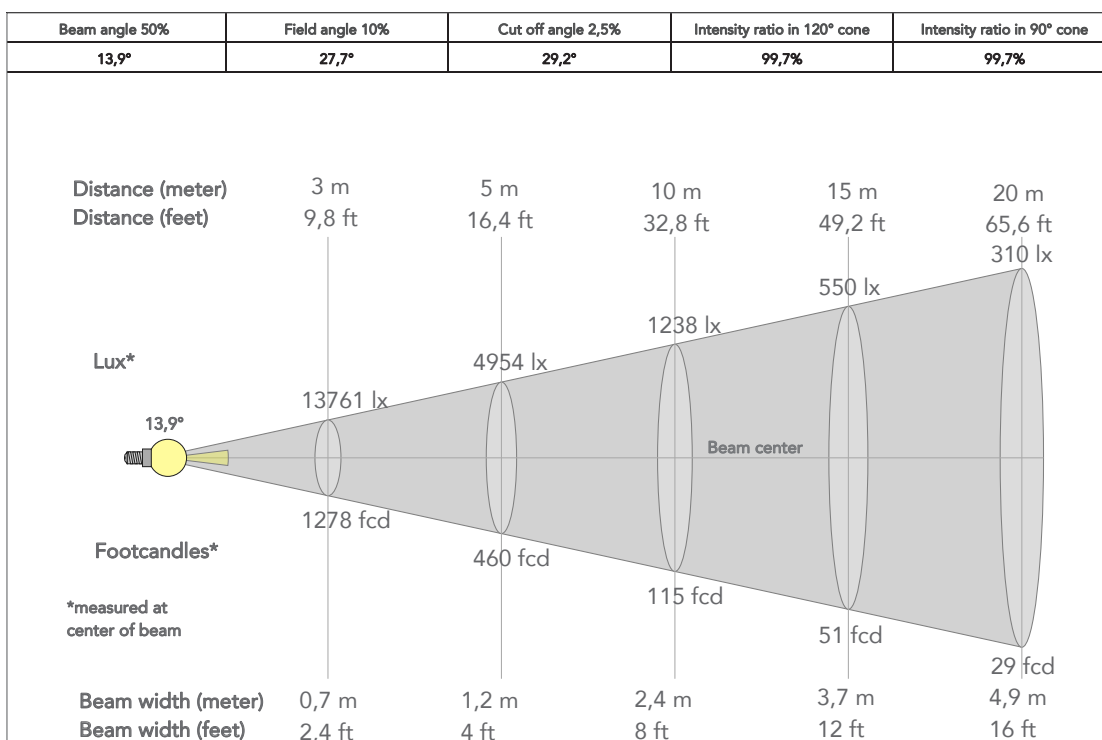
CARATTERISTICHE FISICHE

- Grado IP: 20
- Raffreddamento: sistema di dissipazione con heating-pipe
- Sospensione e fissaggio: staffa per il fissaggio in sospensione e per il posizionamento
- Connessione di segnale: Amphenol XLR 5p IN/OUT connectors
- Connessione di alimentazione: Neutrik powerCON IN/OUT connectors
- Dimensioni (LxAxP): 342x506x530mm
- Peso: 7,11kg

TOUR53415L03	Cavo Dmx assembl. HC5340, CANS5MXX XLR 5p -> CANS5FX XLR (f) 5p, L.3m
ECLLZ1530	Ottica per sagomatori ECLFC/HD, TPG incl., zoom 15°-30°
ECLLZ2550	Ottica per sagomatori ECLFC/HD, TPG incl., zoom 25°-50°
ECLLB05/10/14 19/26/36/50WH	Ottica 5°/10°/14°/19°/26°/36°/50° per proiettori Ecl Profile, tel. porta gelatina incl., housing bianco
ECLLB05/10/14 19/26/36/50BK	Ottica 5°/10°/14°/19°/26°/36°/50° per proiettori Ecl Profile, tel. porta gelatina incl., housing nero
ECLGH	Porta gobos per sagomatore ECL/ECLFC/ECLHD
ECLIRIS2	Diaframma a iride in acciaio per sagomatore ECLFC/ECLHD
ECLPROFILESEF1	Kit filtro soft edge ed holder per proiettori serie Ecl profile
UPBOX1U	Interfaccia aggiornamento firmware, USB IN, 3p XLR DMX OUT, USB OUT

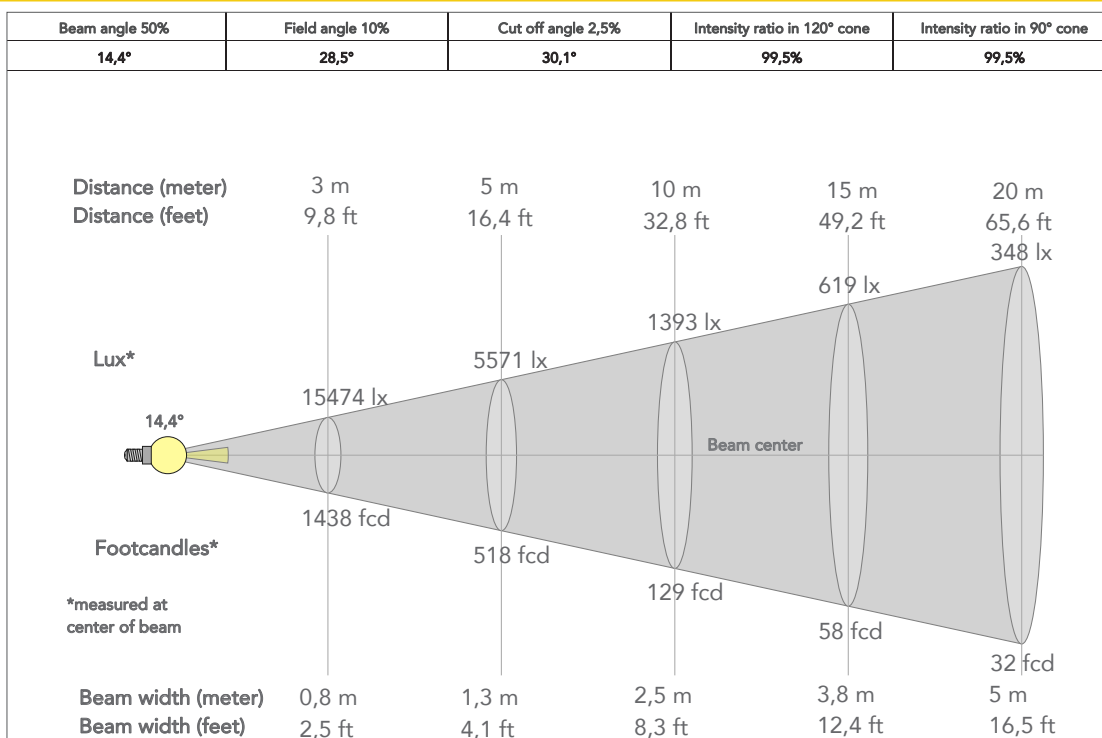
COLOUR PRESET TU

Beam angle 50% 26°

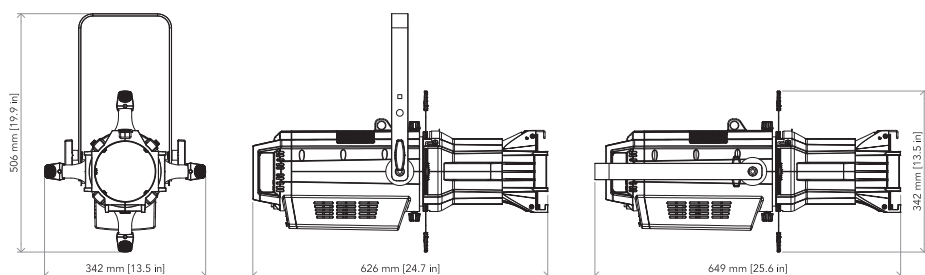


COLOUR PRESET DY

Beam angle 50% 26°



DISEGNI TECNICI



Visita la pagina Web
del prodotto per
maggiori informazioni

