

# EclProfile FW

LED ellissoidale di alta qualità disponibile nelle versioni Tungsten e Daylight



## SPECIFICHE TECNICHE

### SORGENTE LUMINOSA

- Sorgente: 91x3W LED bianco ad alta potenza
- CCT: (TU) 3.200 K - (DY) 5.600K
- Flusso luminoso: (TU) 5°: 6'662 - 10°: 8'005 - 14°: 7'283 lm -19°: 8'704 lm - 26°: 8'944 lm - 36°: 8'996 lm - 50°: 8'286 lm - 70°: 9'670lm @full
- Flusso luminoso: (DY) 5°: 7'231 - 10°: 8'828 - 14°: 8'061 lm -19°: 7'664 lm - 26°: 9'826 lm - 36°: 9'707 lm - 50°: 9'017 lm - 70°: 11'708 lm @full
- Lux: (TU) 5°: 30'529 - 10°: 14'813 - 14°: 7'197 lx - 19°: 4'218 lx - 26°: 2'459 lx - 36°: 1'323 lx - 50°: 680 lx - 70°: 419lx @5 m full
- Lux: (DY) 5°: 35'955 - 10°: 16'083 - 14°: 7'894 lx - 19°: 4'626 lx - 26°: 2'722 lx - 36°: 1'450 lx - 50°: 766 lx - 70°: 494lx @5 m full
- CRI: (TU) >98; (DY) >97
- R9: (TU) >91; (DY) >97
- TLCI: (TU) >98; (DY) >98
- TM30 Rf: (TU) >94; (DY) >91
- TM30 Rg: (TU) >99; (DY) >99
- Durata media sorgente: > 50.000 h

### OTTICA

- Angolo di proiezione: optional 5° / 10° / 14° / 19° / 26° / 36° / 50° / 70° / zoom 15°-30° / zoom 25°-50°
- Tipo lente: lenti antiriflesso ad alta definizione con trattamento acromatico
- Focus: manuale
- Altro: consulta accessori disponibili

### SISTEMA COLORE

- Miscelazione del colore: static white

### EFFETTI DINAMICI

- Shutter: 3 layers blades system and fast rehabilitation of blade in case of out of frame blade
- Dimensioni gobos: B, outer: 86 mm - image: 64,5 mm - thickness: 1,1 mm
- Modalità statico: selezione statica del dimmer
- Modalità manuale: regolazione manuale dimmer e strobo
- Auto mode: programmi integrati con regolazione della velocità di esecuzione

### ACCESSORI

9513FXWL03	Cavo Ass. TH07 3x2,5mm, spina CEE 3p 16A 230V, presa MENAC3FXW, L3 m
9533FXWL03	Cavo Ass. TH07 3x2,5mm, spina SHUKO, presa MENAC3FXW, L3 m
958225L03	Cavo TH07 3x2,5mm, PwCon MXW 3p 16A, PwCon FXW 3p 16A,
C6002B	Clamp in alluminio Slim, port.200Kg, tubi 48-51mm, perno M10,
C6040B	Clamp in alluminio per spigot 28mm, port.200Kg, tubi 48-51mm,
FCLECLPR	Flightcase per contenere 8 proiettori ECLFS/ECLCTPLUS con ottiche 19°,26°,36°,50°
RSR0630B	Cavo di sicurezza acciaio per corpi sospesi, moschettone inox, L=60 cm
TOUR53415L03	Cavo Dmx assembl. HC5340, CANC5MXX XLR 5p -> CANC5FFX XLR (f) 5p, L3m
ECLPRL05/10/14/19/26/36/50/70BK	Ottica 5°/10°/14°/19°/26°/36°/50°/70° PRL per proiettori Ecl Profile, housing nero

**EclProfile FW** è la versione Full White della nuova generazione dei sagomatori LED Ecl ed è disponibile nelle versioni TU (tungsten) e DY (daylight). **EclProfile FW** è stato sviluppato con lo stesso housing e lo stesso design ottico della versione a colori, per tutti quelli utenti che richiedono luminosità e qualità superiori sui bianchi, con uniformità e messa a fuoco superiori, o semplicemente per quelli che preferiscono utilizzare i proiettori LED in modo classico. La sorgente LED di entrambe le versioni è stata selezionata per raggiungere la migliore qualità dei bianchi, con alti valori di CRI, R9 e TM30, essendo ideali per corporate e applicazioni commerciali.

## CARATTERISTICHE

- Disponibile nelle versioni 3.200 K (TU) e 5.600 K (DY).
- Output e qualità dei bianchi superiori (alto CRI, TLCI, TM30).
- Silenzioso e compatibile con gli accessori standard del settore.

## VARIANTI

Codice	Colore	CT	CRI
ECLFWTUBK	Nero	3.200 K	>98 Ra
ECLFWDYBK	Nero	5.600 K	>97 Ra
ECLFWTUWH	Bianco	3.200 K	>98 Ra
ECLFWDYWH	Bianco	5.600 K	>97 Ra

- Caratteristiche speciali: HIGH mode, AUTO mode and SILENT mode fan management

## CORPO

- Corpo: corpo in alluminio pressofuso ad alta resistenza
- Colore: nero

## CONTROLLO

- Protocolli: DMX512, RDM
- Canali DMX: 1 / 2 / 3 / 4channel
- RDM: RDM per controllo e impostazioni remote della fixture
- Display: Graphic User Interface
- Aggiornamento firmware: sì, con interfaccia USB - DMX (UPBOX2) non inclusa
- Master/Slave: per il controllo di più unità collegate in catena

## ELETTRONICA

- Dimmer: 0 ~ 100% lineare, elettronico
- Strobo / shutter: 1 - 25 Hz, elettronico
- Batteria display: batteria tampone autoricaricabile
- Temperatura d'esercizio: -10° ~ +45°
- Controllo LED: funzionamento senza sfarfallio
- PWM selezionabile: 600 ~ 25.000 Hz

## ALIMENTAZIONE

- Alimentazione elettrica: 100-240V - 50/60Hz
- Potenza massima assorbita: 264W
- Output (a 230V): 11 unità connesse in serie
- Fattore di potenza: 0,97

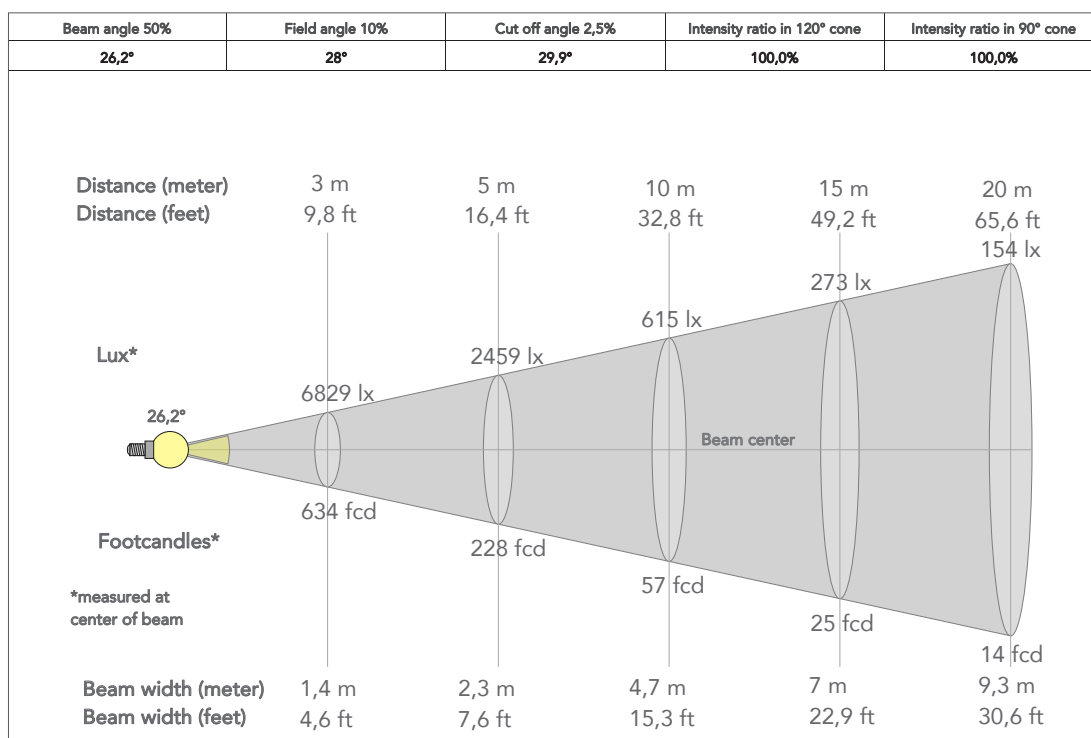
## CARATTERISTICHE FISICHE

- Grado IP: 20
- Raffreddamento: ventilazione silenziosa
- Sospensione e fissaggio: staffa per il fissaggio in sospensione e per il posizionamento
- Connessione di segnale: Amphenol XLR 5p IN/OUT connectors
- Connessione di alimentazione: Neutrik powerCON TRUE1 IN/OUT connectors
- Dimensioni (LxAxP): 265x259x540mm
- Peso: 7,3kg

ECLPRL05/10/14/19/26/36/50/70WH	Ottica 5°/10°/14°/19°/26°/36°/50°/70° PRL per proiettori EdProfile, housing bianco
ECLLZ1530/2550	Ottica per sagomatori ECLFC/HD, TPG incl., zoom 15°-30°/25°-50°
ECLPRLZ1530/2550BK	Ottica Zoom 15°-30°/25°-50° PRL per proiettori EdProfile, housing nero
ECLPRLZ1530WH/2550	Ottica Zoom 15°-30°/25°-50° PRL per proiettori EdProfile, housing bianco
ECLPRTPG	Telaio porta gel. per proiettori ECLProfile, comp con lenti PRL 19°,26°,36°e50°
ECLPRGH	Porta gobos per sagomatori ECL Profile
ECLPRIRIS	Accessorio Iris per sagomatori Ecl Profile
ECLPRSEF1	Kit filtro soft edge e holder per proiettori ECL Profile
UPBOX2P5	Interfaccia aggiornamento firmware, USB IN, 5-pin XLR DMX OUT

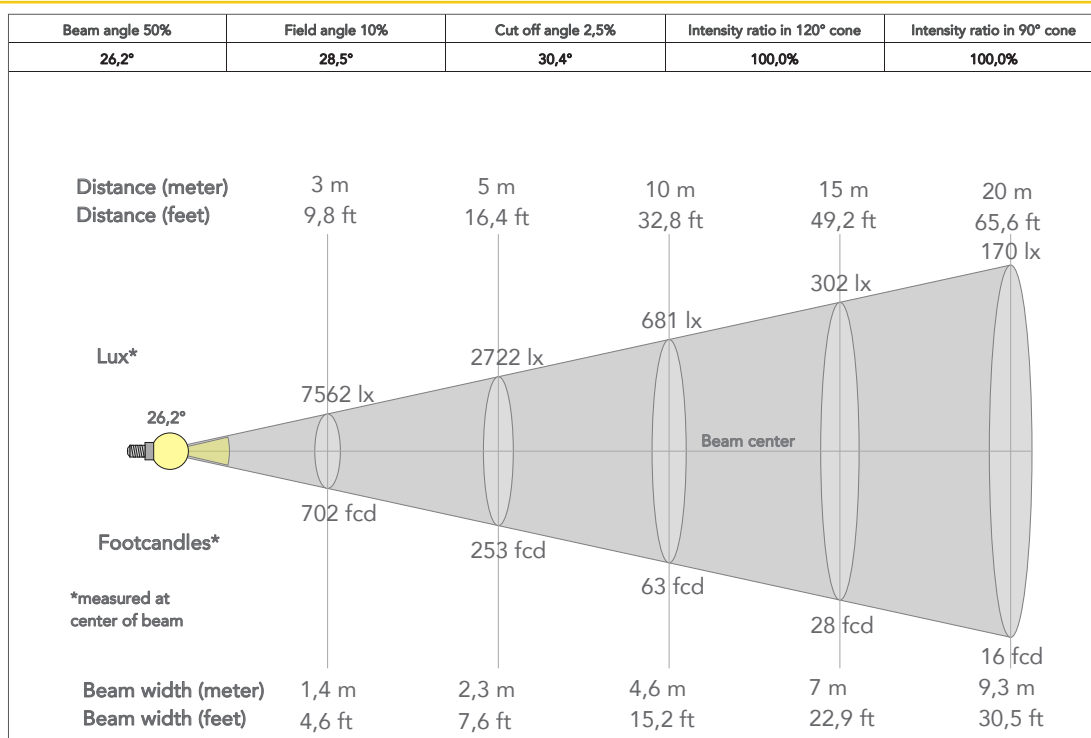
## PRESET FULL ON (TU)

Beam angle 50%: 26°

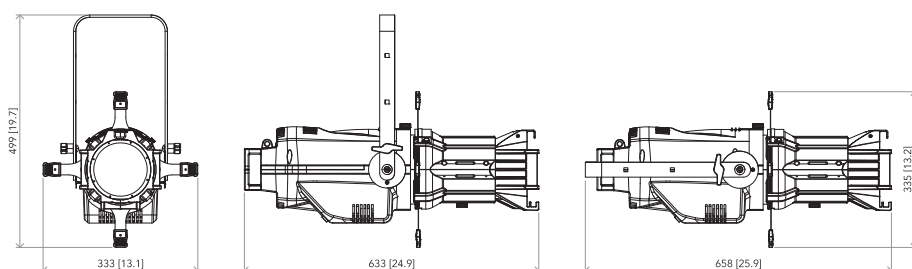


## PRESET FULL ON (DY)

Beam angle 50%: 26°



## DISEGNI TECNICI



Visita la pagina Web  
del prodotto per  
maggiori informazioni

