

Smart BatPlus

Proiettore a batteria con controllo segnale W-DMX

CODICE D'ORDINE: **SMARTBATPLUS**



SPECIFICHE TECNICHE

SORGENTE LUMINOSA

- Sorgente: 4x12W RGBW LEDs
- Flusso luminoso: 905lm
- Lux: 759lx @5 m full
- Durata media sorgente: > 50.000 h

OTTICA

- Angolo di proiezione: 11°
- Angolo di campo: 19°

SISTEMA COLORE

- Miscelazione del colore: RGBW / FC
- Preset bianchi: 3.200 K - 9.000K
- Ruota colori: ruota colori virtuale con macro
- Macros: preset bianchi incorporati

EFFETTI DINAMICI

- Modalità statico: riproduzione statica di un colore
- Modalità manuale: regolazione manuale di un colore
- Auto mode: programmi integrati con regolazione della velocità di esecuzione

CORPO

- Tilt angle: 20° supporto del piede regolabile per la regolazione dell'inclinazione (fino a 20°)
- Corpo: corpo in alluminio pressofuso ad alta resistenza
- Colore: finitura specchiata

CONTROLLO

- Protocolli: W-DMX
- Canali DMX: 4 / 6 / 10channel
- W-DMX: integrato, ricevitore ad antenna (2.4 GHz) by Wireless Solution Sweden
- Display: display touch black OLED
- Aggiornamento firmware: sì, con interfaccia USB - DMX (UPBOX1) non inclusa
- IR: controllo remoto tramite IR

ACCESSORI

▪ C6002B	Clamp in alluminio Slim, port.200Kg, tubi 48-51mm, perno M10, Black
▪ RSR0630B	Cavo di sicurezza acciaio per corpi sospesi, moschettone inox, L=60 cm, nero
▪ WSBBF1G5	BlackBox F-1 G5 transmitter, 2,45GHz & 5.2/5,8 GHz, DMX/RDM, 512Ch
▪ WSBBF1G6	BlackBox F-1 G6 transrec, 512ch, 2.45GHz, DMX&RDM,Bluetooth,G3,G4,G4S, G5, CRMX
▪ WSBBR512G5	BlackBox R-512 G5 Receiver 512Ch, 2.45GHz & 5.8GHz, DMX/RDM Optional
▪ WSBBR512G6	BlackBox R-512 G6 Receiver 512Ch, 2.45GHz,DMX&RDM,Bluetooth,G3,G4,G4S,G5,CRMX

Smart BatPlus è un proiettore LED a batteria, il più avanzato della serie **Smart Bat**. Le funzioni che lo contraddistinguono sono il ricevitore W-DMX integrato, struttura IP65, maggior luminosità grazie al sistema ottico ad alta definizione e connessione magnetica per ricarica rapida all'interno del flight-case, il tutto dentro una struttura specchiata per renderlo elegante ed allo stesso tempo di minimo impatto.

CARATTERISTICHE

- 4x12W RGBW/FC CREE LED, lente ad alta efficienza
- Alimentazione a batteria, controllo segnale W-DMX, struttura IP65
- Finitura cromata con stazione di carica magnetica all'interno del flight-case

SMARTBATPLUSPACK

- 6 SMARTBATPLUS
- Flight-case per ricarica
- IR controller
- Alimentazione

ELETTRONICA

- Dimmer: 0 ~ 100% lineare, elettronico
- Curve dimmer: 4 curve dimmer selezionabili
- Strobe / shutter: 1 - 25 Hz, elettronico
- Temperatura d'esercizio: 0° ~ +35°
- Controllo LED: funzionamento senza sfarfallio

ALIMENTAZIONE

- Alimentazione elettrica: 100-240V - 50/60Hz (caricatore SBPLUSPOWER non incluso)

BATTERIA

- Batteria: 16,8V litio
- Autonomia in modalità cambia colori, fino a: 12h
- Autonomia in modalità full white, fino a: 8h
- Connessione di ricarica: caricatore rapido magnetico
- Tempo di ricarica: 4h/max
- Stato della batteria: indicatore di carica su display

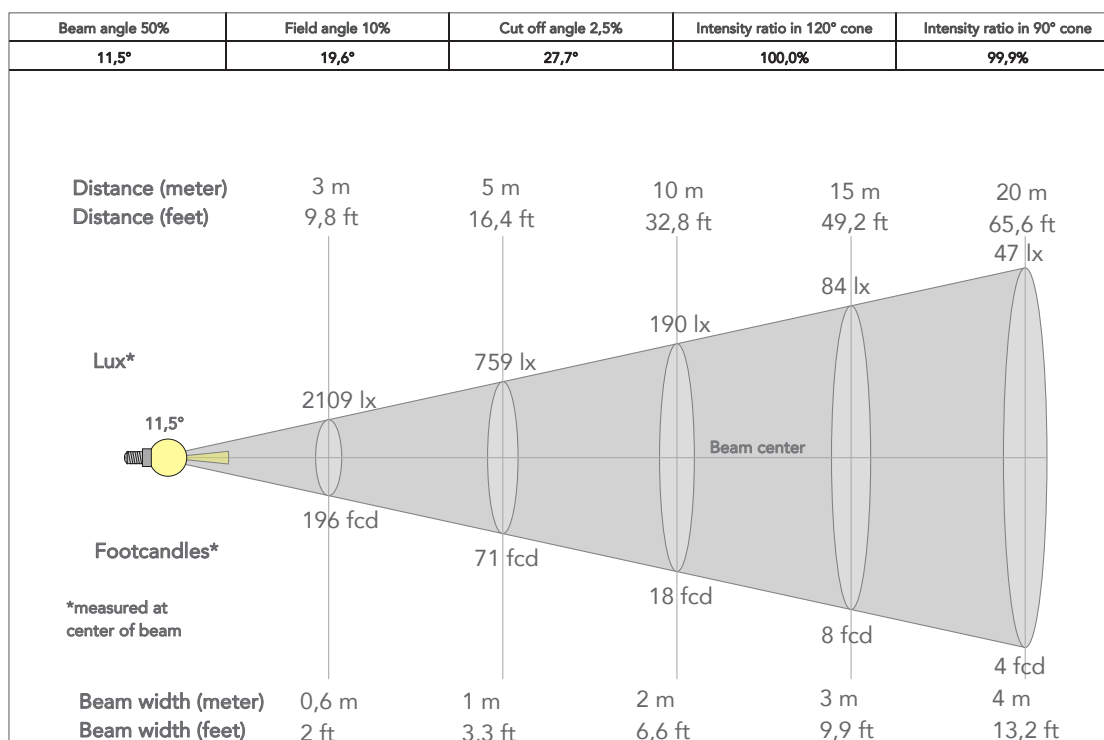
CARATTERISTICHE FISICHE

- Grado IP: for temporary outdoor use - IP65 (fronte) - IP54 (fondo)
- Raffreddamento: proiettore privo di ventole e struttura disegnata per una dissipazione a convezione naturale
- Sospensione e fissaggio: inserto filettato M12 per clamp
- Connessione dati: W-DMX receiver
- Dimensioni (LxAxP): 138x202x145mm
- Peso: 3,6kg

▪ LUMIPARIRCH	Controller ad infrarossi RGBWAP, contr. manual / auto, LUMI IR series
▪ WR24ANG5	WIRELESS SOLUTION, Nano RX DMX 3.3V/5V-18V MCX
▪ FCLSMARTBATPLUSE	Flight case per 6 SMARTBATPLUS, ricarica-batterie incluso
▪ SBPLUSPOWER	Base di ricarica per SMARTBATPLUS
▪ SBPUPBOX1	Interfaccia usata tra UPBOX1 e SMARTBATPLUS per l'aggiornamento firmware
▪ WDBBOX	Trasmettitore a batteria WDMX, IN mini DMX 5 poli or wifi, 2,4 GHz, 0,4 kg
▪ ARCLUMIL25D45	Lente 25°, D.45mm
▪ ARCLUMIL45D45	Lente 45°, D.45mm

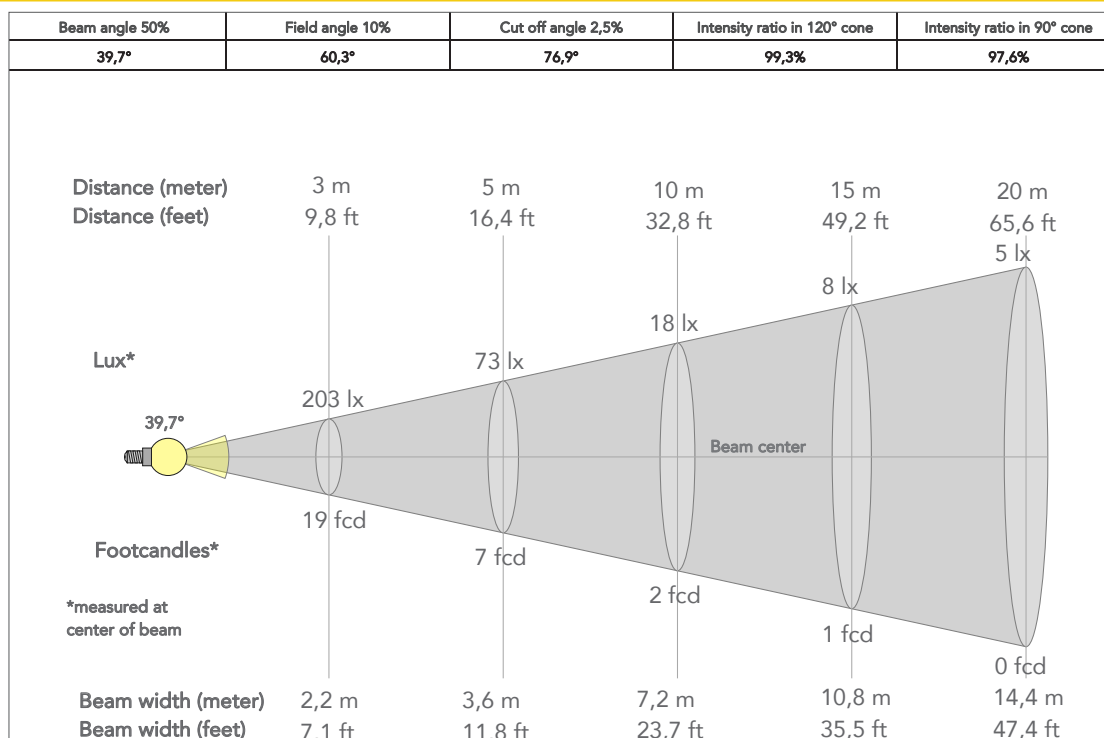
PRESET FULL ON

Beam angle 50%: 11,5°

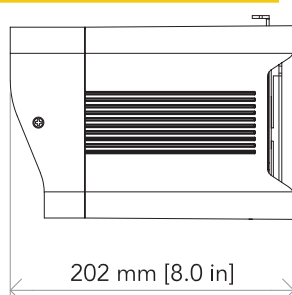
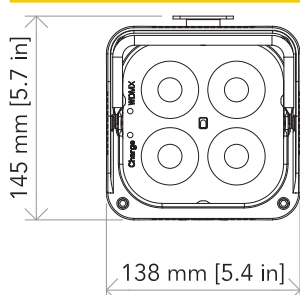


PRESET FULL ON

Beam angle 50%: 39,7°



DISEGNI TECNICI



Visita la pagina Web
del prodotto per
maggiori informazioni

