

LumiPix 12QTour

Barra LED 12x10W RGBW/FC per indoor

CODICE D'ORDINE: LUMIPIX12QTOUR



LumiPix 12QTour è una barra LED lineare di 100 cm progettata per uso professionale, capace di garantire performances cromatiche senza precedenti. Il design ultra-sottile, combinato alla sua estrema precisione di colore e fonte luminosa, rendono il LumiPix 12QTour una soluzione flessibile e versatile per ogni tipo di applicazione e ambiente come l'architetturale, ciclorama, wall-washer, effetto pixel, accecatore.

CARATTERISTICHE

- 12x10W LED RGBW/FC ad alta intensità
- Pixel control di ogni singolo LED
- PowerCon IN/OUT e XLR 5p IN/OUT

SPECIFICHE TECNICHE

SORGENTE LUMINOSA

- Sorgente: 12x10W RGBW LEDs
- Flusso luminoso: (15°) 3'657 lm - (45°) 3'630lm @full
- Lux: (15°) 2'901lx @5 m full
- Lux: (45°) 325lx @5 m full
- Durata media sorgente: > 50.000 h

OTTICA

- Angolo di proiezione: 22,6°
- Angolo di campo: 39°
- Diametro: 45mm
- Ottiche aggiuntive: 15° (opt) - 45° (opt)
- Altro: on board magnetic frost holder

SISTEMA COLORE

- Miscelazione del colore: RGBW / FC
- CCT: controllo CCT tramite canale DMX indipendente
- Preset bianchi: 2.800 K - 10.000K
- Ruota colori: ruota colori virtuale con macro
- Macros: pixel macro con controllo di velocità e intensità incorporate

EFFETTI DINAMICI

- Pixel pattern: effetti pixel pre-impostati, statici e dinamici
- Modalità statico: riproduzione statica di un colore
- Modalità manuale: regolazione manuale di un colore
- Auto mode: programmi integrati con regolazione della velocità di esecuzione

CORPO

- Hardware a bordo: prese Omega per armamento rapido (morsetto non incluso)
- Corpo: corpo in alluminio pressofuso ad alta resistenza
- Colore: nero

CONTROLLO

- Protocolli: DMX512
- Canali DMX: 5 / 7 / 9 / 49channel

- Pixel control: controllo pixel2pixel
- Display: Graphic User Interface
- Aggiornamento firmware: sì, con interfaccia USB - DMX (UPBOX1) non inclusa
- Master/Slave: per il controllo di più unità collegate in catena

ELETTRONICA

- Dimmer: 0 ~ 100% lineare, elettronico
- Curve dimmer: 7 curve dimmer selezionabili
- Strobe / shutter: 1 - 30 Hz, elettronico
- Temperatura d'esercizio: -10° ~ +45°
- Controllo LED: funzionamento senza sfarfallio

ALIMENTAZIONE

- Alimentazione elettrica: 100-240V - 50/60Hz
- Potenza massima assorbita: 100W
- Potenza massima assorbita (a 120V): 105W
- Output (a 230V): 27 unità connesse in serie
- Output (a 120V): 14 unità connesse in serie
- Fattore di potenza: 0,94

CARATTERISTICHE FISICHE

- Grado IP: 30
- Raffreddamento: proiettore privo di ventole e struttura disegnata per una dissipazione a convezione naturale
- Sospensione e fissaggio: doppia staffa per il fissaggio in sospensione e per il posizionamento del proiettore da terra
- Connessione di segnale: Amphenol XLR 5p IN/OUT connectors
- Connessione di alimentazione: Seetronic powerKon IN/OUT connectors
- Dimensioni (LxAxP): 994x138x70mm
- Peso: 5,4kg

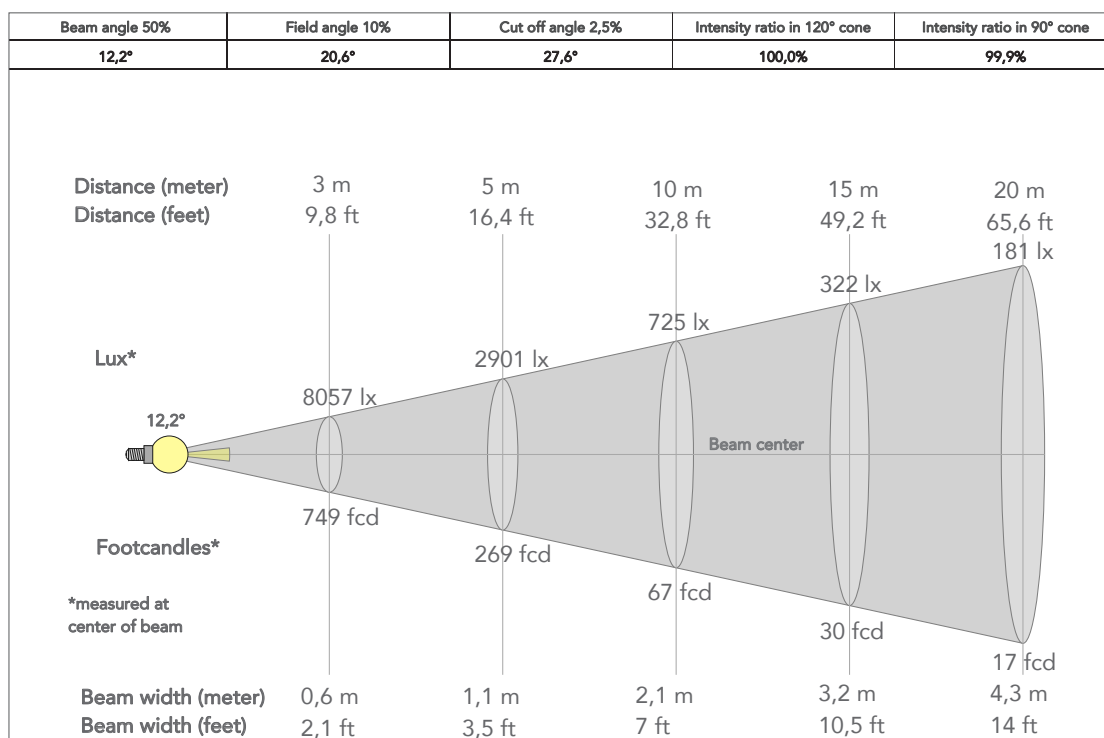
ACCESSORI

- | | |
|-----------------|--|
| ▪ 9313FCAL03 | Cavo Ass. TH07 3x2.5mm, spina CEE 3p 16A 230V, presa SETSAC3FCA, L.3 m |
| ▪ 9333FCAL03 | Cavo Ass. TH07 3x2.5mm, spina SHUKO, presa SETSAC3FCA, L.3 m |
| ▪ 938025L03 | Cavo TH07 3x2.5mm, SETSAC3FCA 20A, SETSAC3FCB 20A, L. 3m |
| ▪ ARCLUMIL15D45 | Lente 15°, D.45mm |
| ▪ ARCLUMIL25D45 | Lente 25°, D.45mm |
| ▪ ARCLUMIL45D45 | Lente 45°, D.45mm |

- | | |
|----------------|--|
| ▪ C6002B | Clamp in alluminio Slim, port.200Kg, tubi 48-51mm, perno M10, Black |
| ▪ OS25 | Aggancio rapido omega |
| ▪ RSR0630B | Cavo di sicurezza acciaio per corpi sospesi, moschettone inox, L=60 cm, nero |
| ▪ TOUR53415L03 | Cavo Dmx assembl. HC5340, CANCE5MXX XLR 5p -> CANCE5FXX XLR (f) 5p, L.3m |
| ▪ UPBOX1U | Interfaccia aggiornamento firmware, USB IN, 3p XLR DMX OUT, USB OUT |

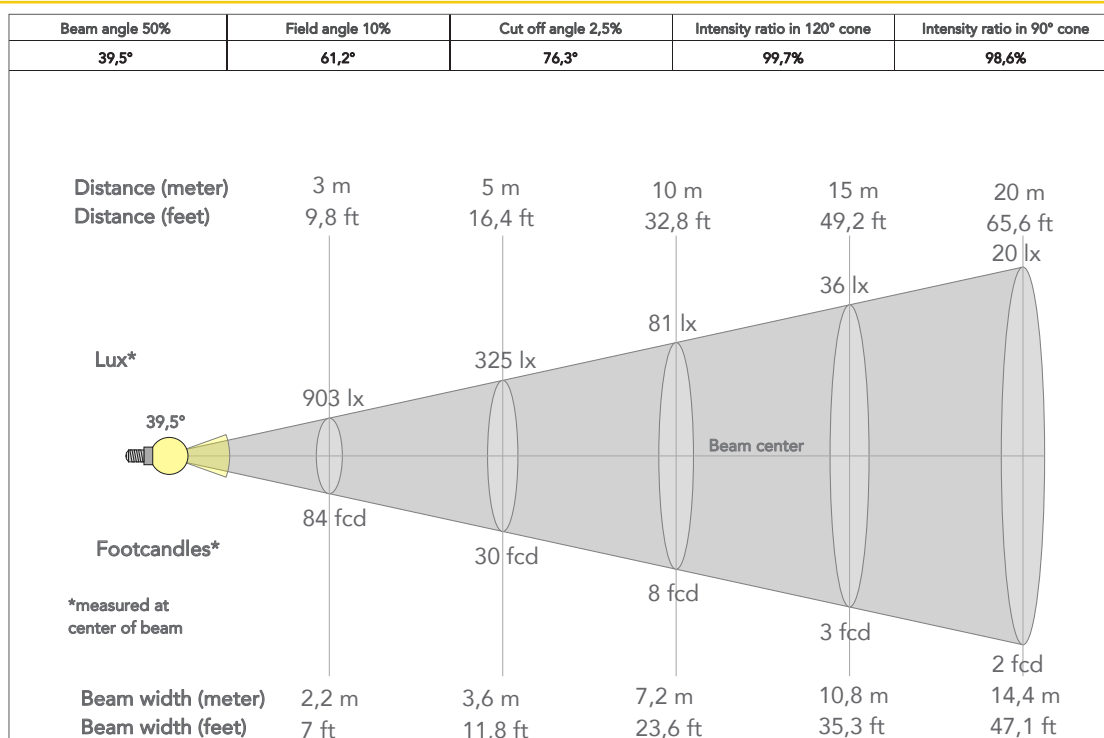
PRESET FULL ON

Beam angle 50%: 15°

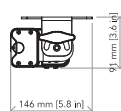
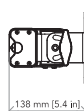
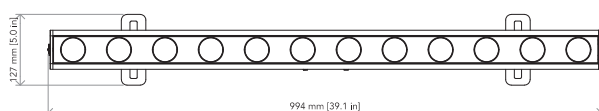


PRESET FULL ON

Beam angle 50%: 45°



DISEGNI TECNICI



Visita la pagina Web
del prodotto per
maggiori informazioni

