

Pixie Zoom

PAR da 60W FC, IP65 con zoom

CODICE D'ORDINE: PIXIEZOOM



Pixie Zoom è un proiettore PAR LED a singola sorgente da 60W con zoom lineare 6° - 41,6° ed una proiezione omogenea. Realizzato con grado di protezione IP65, la costruzione solida e compatta permette il suo utilizzo in qualsiasi evento, dai teatri, ai festival, agli studi televisivi.

CARATTERISTICHE

- La sorgente LED RGBW da 60W offre un fascio definito e uno spettro full colour
- Ampio range di zoom da 6° - 41,6°
- La classificazione IP65 ne consente un utilizzo flessibile

SPECIFICHE TECNICHE

SORGENTE LUMINOSA

- Sorgente: 60W RGBW Osram LED
- Flusso luminoso: (6°) 777 lm - (41,6°) 926lm @full
- Lux: (6°) 2'996 lx - (41,6°) 208lx @5 m full
- Durata media sorgente: > 50.000 h

OTTICA

- Zoom: 6° - 41,6° motorizzato, lineare
- Diametro: 100mm
- Tipo lente: gruppo ottico composto da lente in vetro HQ

SISTEMA COLORE

- Miscelazione del colore: RGBW / FC
- CCT: controllo CCT tramite canale DMX indipendente
- Preset bianchi: 2.000 K ~ 8.000K
- Ruota colori: ruota colori virtuale con macro

EFFETTI DINAMICI

- Modalità statico: riproduzione statica di un colore
- Modalità manuale: regolazione manuale di un colore
- Auto mode: programmi integrati con regolazione della velocità di esecuzione

CORPO

- Corpo: corpo in alluminio pressofuso ad alta resistenza
- Colore: nero

CONTROLLO

- Protocolli: DMX512, RDM
- Canali DMX: 5 / 7 / 11channel
- RDM: RDM per controllo e impostazioni remote della fixture
- Display: display touch black OLED
- Aggiornamento firmware: sì, con interfaccia USB - DMX (UPBOX1) non inclusa
- Master/Slave: per il controllo di più unità collegate in catena

ELETTRONICA

- Dimmer: 0 ~ 100% lineare, elettronico
- Curve dimmer: 4 curve dimmer selezionabili
- Strobo / shutter: 1 - 30 Hz, elettronico
- Batteria display: batteria tampone autoricaricabile
- Temperatura d'esercizio: -20° ~ +45°
- Controllo LED: frequenza senza flicker con PWM regolabile
- PWM selezionabile: 600 ~ 25.000 Hz

ALIMENTAZIONE

- Alimentazione elettrica: 100-240V - 50/60Hz
- Potenza massima assorbita: 85W
- Output (a 230V): 22 unità connesse in serie
- Fattore di potenza: > 0,90

CARATTERISTICHE FISICHE

- Grado IP: 65 per installazioni esterne temporanee, non fisse
- Raffreddamento: bilanciamento temperatura e pressione attraverso valvole di sfiato GORE micro-forate
- Sospensione e fissaggio: doppia staffa per il fissaggio in sospensione e per il posizionamento del proiettore da terra
- Connessione di segnale: Seetronic XLR 5p IN/OUT
- Connessione di alimentazione: Seetronic powerKon waterproof IN/OUT connectors
- Dimensioni (LxAxP): 259x347x265mm
- Peso: 5,5kg

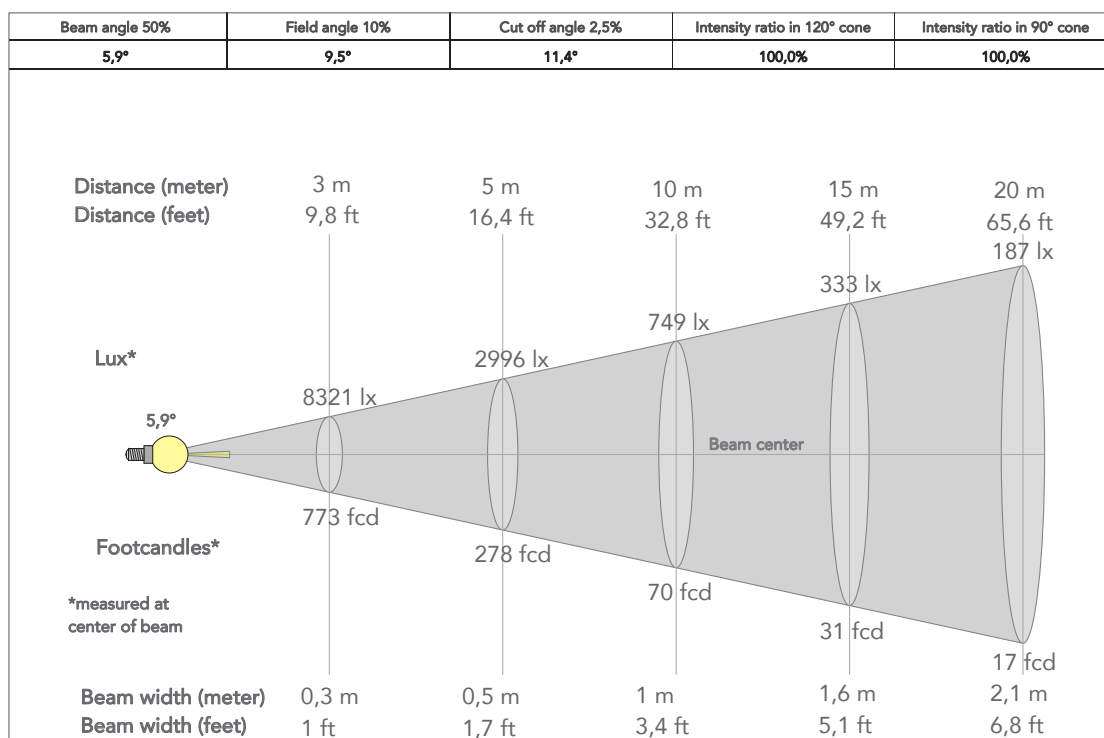
ACCESSORI

- | | |
|---------------|---|
| ▪ 9313FXWL03 | Cavo Ass. TH07 3x2.5mm, spina CEE 3p 16A 230V, presa SETSAC3FX, L.3 m |
| ▪ 9333FXWL03 | Cavo Ass. TH07 3x2.5mm, spina SHUKO, presa SETSAC3FX, L.3 m |
| ▪ 938225L03 | Cavo TH07 3x2.5mm, SETSAC3MX 16A, SETSAC3FX 16A, L. 3m |
| ▪ C6002B | Clamp in alluminio Slim, port.200Kg, tubi 48-51mm, perno M10, Black |
| ▪ INF53415L03 | Cavo Dmx assembl. HC5340, SETMC5MXXB XLR 5p -> SETMC5FXXB XLR (f) 5p L.3m |

- | | |
|----------------|--|
| ▪ PIXIEZOOMBD | 4 alette per regolazione fascio di luce, telaio porta gelline incluso |
| ▪ RSR0630B | Cavo di sicurezza acciaio per corpi sospesi, moschettone inox, L=60 cm, nero |
| ▪ FCLPIXIEZOOM | Flightcase per 8 PIXIEZOOM |
| ▪ UPBOX1U | Interfaccia aggiornamento firmware, USB IN, 3p XLR DMX OUT, USB OUT |

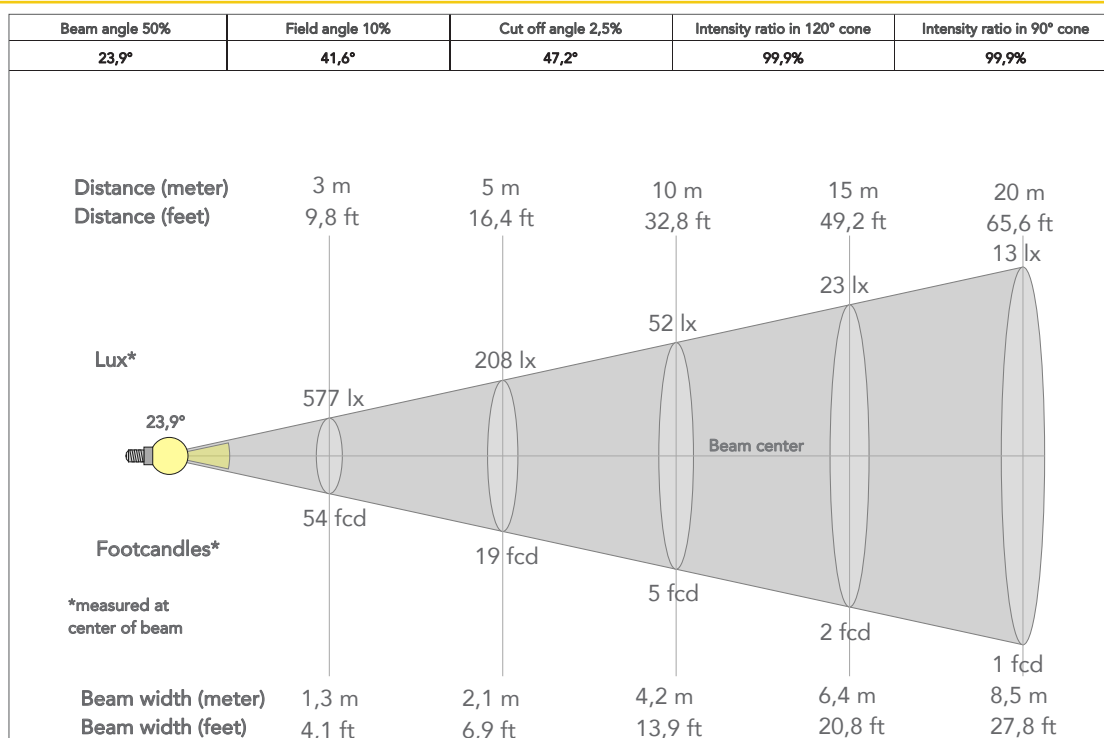
PRESET FULL ON

Beam angle 50%: 6°

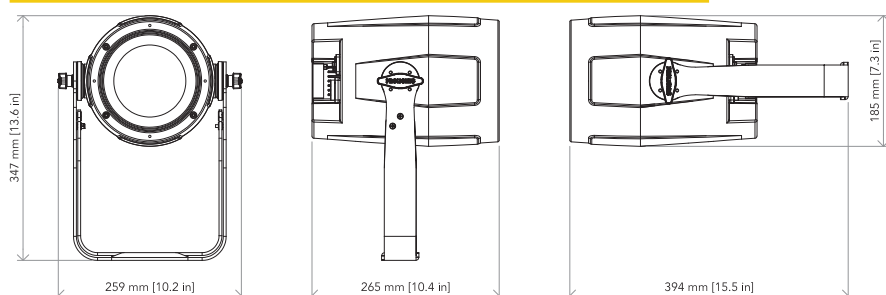


PRESET FULL ON

Beam angle 50%: 41,6°



DISEGNI TECNICI



Visita la pagina Web
del prodotto per
maggiori informazioni

