

# Ra 3000Profile

Testa mobile sagomatore 1.000W LED ad alta precisione

CODICE D'ORDINE: **RA3000PROFILE**



## SPECIFICHE TECNICHE

### SORGENTE LUMINOSA

- Sorgente: 1.000W Bianco LED
- CCT: 6.000K
- Flusso luminoso: 18'576lm
- Lux: (6°) 68'027 lx (50°) 1'543lx @5 m
- CRI: > 93
- R9: 70
- Altro: TLCI: 94; TM30-15RF: 89; TM30RG: 97
- Durata media sorgente: 50.000 h

### OTTICA

- Zoom: 6° - 50° motorizzato, lineare
- Diametro: 180mm

### SISTEMA COLORE

- Miscelazione del colore: CMY lineare
- CCT: correzione lineare CTO 2.700 K ~ 6.000 K
- Ruota colori: 6 filtri colore

### EFFETTI DINAMICI

- Shutter: 4 lame singole: + / - 35°, sistema completo: + / - 45°
- Ruota di animazione: ruota animazione indicizzabile con rotazione oraria e antioraria
- Gobos rotanti: 6 gobo rotanti + open, intercambiabili, indicizzabili
- Dimensioni gobos: outer: 31,6 mm - image: 26 mm - thickness: 1,1 mm
- Generatore effetti: macro shutter con regolazione della velocità
- Prisma circolare: 4f con rotazione bidirezionale, Indicizzabile
- Frost: dual frost filter system, 1° soft-edge frost gobo, 5° frost wash, with 0 - 100%, Lineare
- Iris: 5 - 100% motorizzato

### CORPO

- Pan angle: 540°
- Tilt angle: 270°
- Risoluzione Pan/Tilt: 8 / 16-bit

## ACCESSORI

- 9513FXWL03 Cavo Ass. TH07 3x2.5mm, spina CEE 3p 16A 230V, presa MENAC3FXW, L.3 m
- 9533FXWL03 Cavo Ass. TH07 3x2.5mm, spina SHUKO, presa MENAC3FXW, L.3 m
- 958225L03 Cavo TH07 3x2.5mm, PwCon MXW 3p 16A, PwCon FXW 3p 16A, L. 3m
- C6016B Clamp a grilletto rapido, port.250Kg, tubi 48-51mm, perno M10 incl, Black
- FCLRA3000 Flight case per 1 RA3000PROFILE
- RSR0670B Cavo di sicurezza acciaio per corpi sospesi, moschettone inox, L=60cm, nero
- TOUR53415L03 Cavo Dmx assembl. HC5340, CANS5MXX XLR 5p -> CANS5FX XLR (f) 5p, L.3m

**Ra 3000Profile** è un concentrato di tecnologia allo stato puro, ingegnerizzato specificatamente per ottenere una luce di alta qualità da un prodotto super silenzioso. **Ra 3000Profile** è in grado di offrire un output di 25'000 lumen con un'uniformità del fascio luminoso senza precedenti. La sorgente LED a 6.000K è stata progettata per raggiungere un CRI > 90, TLCI > 92, alti valori R9 e TM30, capaci di far risaltare tutti i colori e le tonalità della pelle, sia sul palco che in telecamera. Il sistema CMY del **Ra 3000Profile** offre splendidi colori pastelli e saturi e intensi colori primari. Una ruota colori offre colori splittati e il CTO lineare consente al **Ra 3000Profile** di fondersi anche con le sorgenti tradizionali. L'unità comprende tutte le funzionalità classiche di un testa mobile come gobos rotanti, ruota animazione, iris e doppio frost lineare. Il modulo profile ad alta precisione è composto da 4 lame che possono essere sovrapposte per fornire un'infinità di combinazioni. Il sistema ottico del **Ra 3000Profile** è composto da 19 elementi ottici che garantiscono zoom, messa a fuoco ed efficienza luminosa di altissima qualità. **Ra 3000Profile** è silenzioso, flessibile e preciso.

## CARATTERISTICHE

- Sorgente LED 1.000W, con 6.000 K CT, offre alti CRI, TLCI, R9 e TM30.
- Output da 25'000 lumen con una proiezione uniforme e silenziosità in qualsiasi utilizzo.
- Dotato di modulo profile regolabile e ruota animazione.

- Feedback: riposizionamento automatico dopo movimenti accidentali
- Corpo: flame retardant PC
- Colore: nero

## CONTROLLO

- Protocolli: DMX512, RDM, Art-Net, sACN, W-DMX
- Canali DMX: 38 / 39 / 40 / 41channel
- W-DMX: integrato, ricevitore ad antenna (2.4 GHz) by Wireless Solution Sweden
- RDM: RDM per controllo e impostazioni remote della fixture
- Display: Graphic User Interface
- Aggiornamento firmware: sì, con interfaccia USB - DMX (UPBOX1) non inclusa

## ELETTRONICA

- Dimmer: 0 ~ 100% lineare, elettronico
- Strobo / shutter: 1 - 30 Hz, elettronico
- Batteria display: batteria tampone autoricaricabile
- Temperatura d'esercizio: -10° ~ +45°
- Controllo LED: funzionamento senza sfarfallio

## ALIMENTAZIONE

- Alimentazione elettrica: 100-240V - 50/60Hz
- Potenza massima assorbita: 1.350W
- Potenza massima assorbita (a 120V): 1.370W
- Fattore di potenza: (120 W) 1,0 - (230 W) 0,98

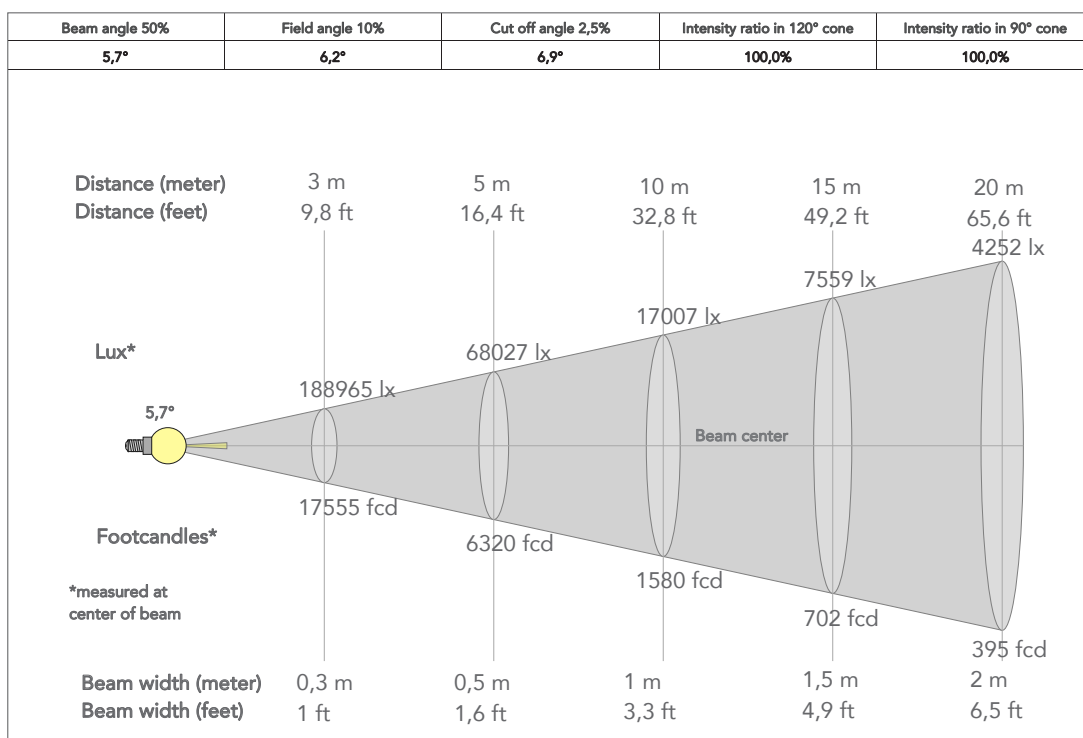
## CARATTERISTICHE FISICHE

- Grado IP: 20
- Raffreddamento: sistema di dissipazione con heating-pipe
- Sospensione e fissaggio: fast quick lock Omega bracket
- Blocco pan / tilt: per il trasporto e la manutenzione
- Connessione di segnale: Amphenol XLR 3p + 5p IN/OUT connectors
- Connessione dati: Art-Net RJ45 IN/OUT
- Connessione di alimentazione: Neutrik powerCON TRUE1 IN connector
- Dimensioni (LxAxP): 535x913x403mm
- Peso: 57kg

- WSBBF1G5 BlackBox F-1 G5 transmitter, 2,45GHz & 5.2/5,8 GHz, DMX/RDM, 512Ch
- WSBBF1G6 BlackBox F-1 G6 transrec, 512ch, 2.45GHz, DMX&RDM,Bluetooth,G3,G4,G4S,G5,CRMX
- WSBBR512G5 BlackBox R-512 G5 Receiver 512Ch, 2.45GHz & 5.8GHz, DMX/RDM Optional
- WSBBR512G6 BlackBox R-512 G6 Receiver 512Ch, 2.45GHz,DMX&RDM,Bluetooth,G3,G4,G4S,G5,CRMX
- OS25 Aggancio rapido omega
- UPBOX1U Interfaccia aggiornamento firmware, USB IN, 3p XLR DMX OUT, USB OUT

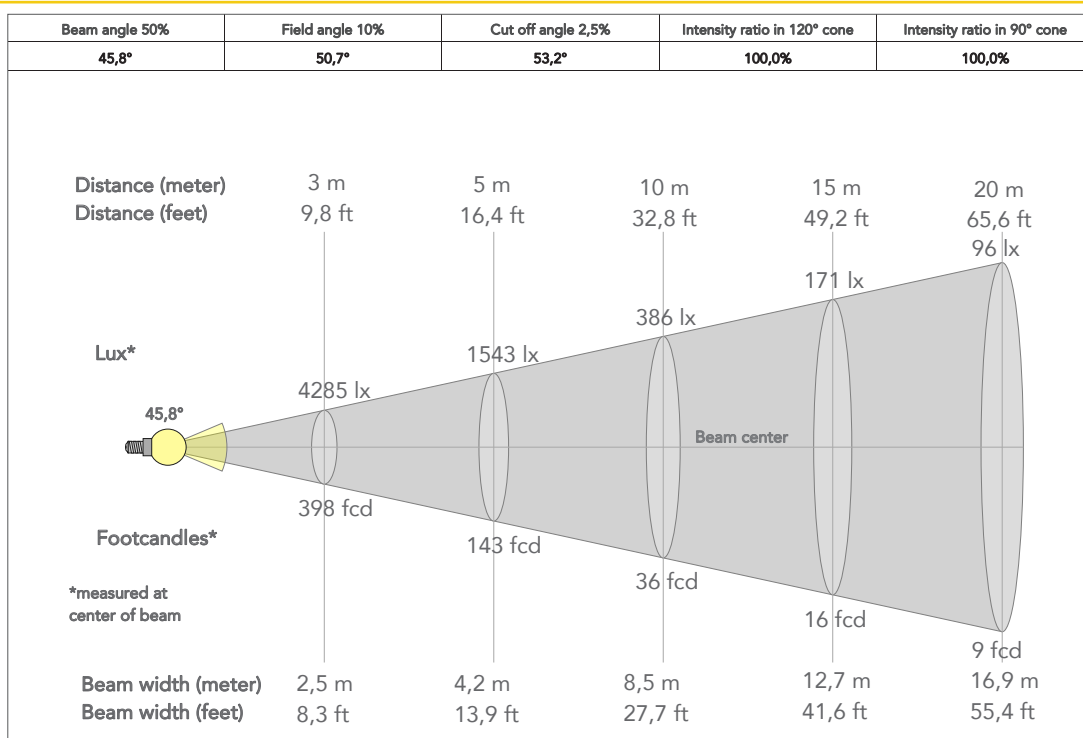
## PRESET FULL ON

Beam angle 50%: 6°

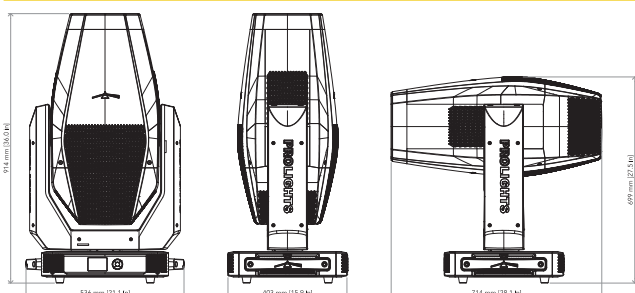


## PRESET FULL ON

Beam angle 50%: 50°



## DISEGNI TECNICI



Visita la pagina Web  
del prodotto per  
maggiori informazioni

